



## INTRODUCTION

Damien MESLOT, Maire de Belfort



## Évolution du stationnement dans le cadre du réaménagement de la place de la République

Damien MESLOT, Maire de Belfort



# Un réaménagement permettant de créer un espace de vie et de détente

---





# Une offre de stationnement maintenue

---



# Conseil de quartier

---

Avez-vous des questions ?



Conseils  
de Quartier  
**BELORT** <<  
& VOUS

## Suivi des travaux

Jean-Marie-HERZOG, Adjoint au maire en charge de l'urbanisme et des aménagements publics





# Requalification du boulevard Henri-Dunant



# Calendrier de mise en œuvre et coût des travaux

---

Calendrier des travaux	Coût des travaux
Entre mars et août 2022	461 000 € HT

# Requalification de l'avenue du Maréchal-Juin



# Calendrier de mise en œuvre et coût des travaux

---

Calendrier des travaux	Coût des travaux
Trois phases entre juillet 2021 et mai 2022	1 250 000 € HT

# Requalification du boulevard Renaud-de-Bourgogne

---



# Calendrier de mise en œuvre et coût des travaux

---

Calendrier des travaux	Coût des travaux
Entre février et juillet 2022	463 000 € HT

# Création d'une salle de boxe à la Maison du Peuple



# Calendrier de mise en œuvre et coût des travaux

---

Calendrier des travaux	Coût des travaux
Entre avril 2021 et septembre 2022	460 000 € HT



# Conseil de quartier

---

Avez-vous des questions ?



Conseils  
de Quartier  
**BELORT** <<  
& VOUS

## Des totems pour valoriser le patrimoine culturel de la ville

Delphine MENTRÉ, Adjointe au maire en charge de la culture et du patrimoine



# Les efforts de valorisation et de mise en valeur du patrimoine déployés par la Ville de Belfort

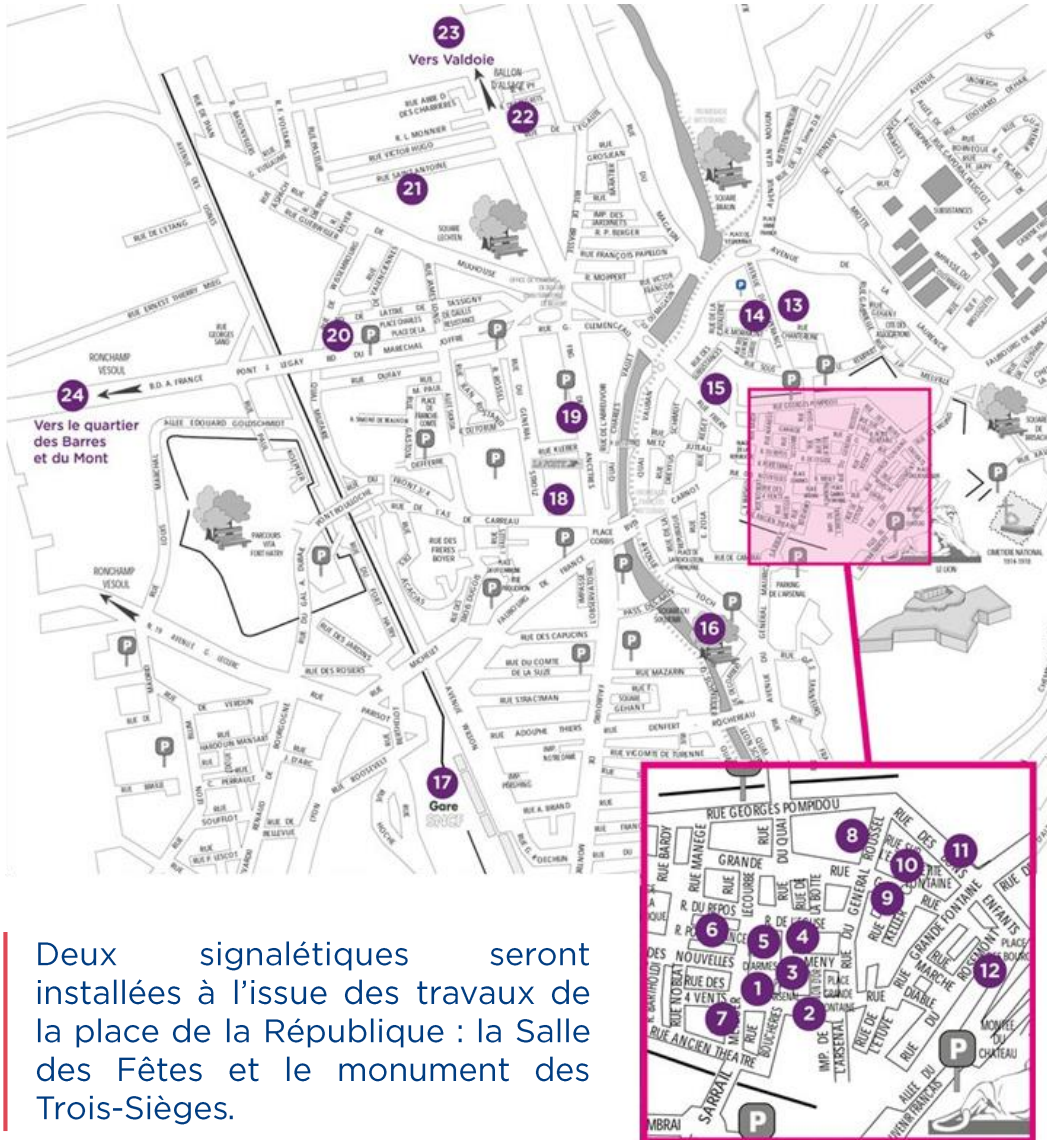


# Les efforts de valorisation et de mise en valeur du patrimoine déployés par la Ville de Belfort



- Des lignes simples et un design épuré
- Une description traduite en anglais et en allemand

# 26 totems installés dans la ville



Deux signalétiques seront installées à l'issue des travaux de la place de la République : la Salle des Fêtes et le monument des Trois-Sièges.

## Quartier Vieille-Ville

1. Hôtel de Ville
2. Hôtel du Gouverneur
3. Maison Canoniale, place d'Armes
4. Cathédrale Saint-Christophe
5. Quand même
6. Épicerie Perello
7. Maison Royer
8. Hôpital Sainte-Barbe
9. Hôpital de Bellonde
10. La petite fontaine
11. Maison de ville
12. École Jules-Heidet
13. École d'art Gérard-Jacquot
14. Centre national chorégraphique
15. Marché Fréry

## Quartier Centre-Ville

16. Monument aux morts
17. La gare
18. La synagogue
19. Temple Saint-Jean
20. Maison du Peuple

## Quartier Vosges/Jean-Jaurès

21. Chapelle de l'ancien hôpital
22. Chapelle de Brasse
23. Marché des Vosges

## Quartier Les-Barres/Le-Mont

24. École élémentaire des Barres-et-du-Mont

# Exemples de réalisation : la Maison Royer

---



# Exemples de réalisation : l'école des Barres-et-du-Mont



# Exemples de réalisation : la chapelle de l'ancien hôpital

---





# Conseil de quartier

---

Avez-vous des questions ?



Conseils  
de Quartier  
**BELORT** <<  
& VOUS

## Extension des consignes de tri des déchets

Damien MESLOT, Maire de Belfort



# Au 1<sup>er</sup> janvier, 100 % des emballages triés

## EMBALLAGES ET PAPIERS

# 100% DES EMBALLAGES ET DES PAPIERS SE TRIENT

→ À déposer en urac, sans sac

→ Emballages vidés, inutile de laver

→ Ne pas imbriquer les emballages



Les bouchons métalliques



Les boîtes de conserve, bidons de sirop, canettes, aérosols, barquettes alu...



Les bouteilles et flacons en plastique



Les emballages de fast food



Tous les papiers, journaux, magazines



Les cartons



Les briques alimentaires (de lait, crème, soupe, jus de fruits...)

### NOUVEAU



Tous les emballages en plastique : Sacs, sachets, films, barquettes alimentaires, pots, tubes...

# Au 1<sup>er</sup> janvier, 100 % des emballages triés

---



Moins d'erreurs dans le bac jaune

Moins de refus en centre de tri

Renforcement des efforts de préservation de l'environnement

# Conseil de quartier

---

Avez-vous des questions ?



Conseils  
de Quartier  
**BELORT** <<  
& VOUS

## Le repas et colis des aînés

Nathalie BOUDEVIN, Conseillère municipale déléguée en charge des aînés et de l'accessibilité



# Une action de proximité pour lutter contre l'isolement des personnes âgées

---



# Une opération couronnée de succès en 2021 et reconduite en 2022

---

En 2021 :



En 2022 :

17 décembre au Centre de Congrès Atria-Novotel : repas des aînés

30 novembre et 1<sup>er</sup> décembre : distribution du colis gourmand à la Salle des Fêtes



# Conseil de quartier

---

Avez-vous des questions ?



Conseils  
de Quartier  
**BELORT** <<  
& VOUS

## Le centre opérationnel de commandement et de supervision (COCS)

Tony KNEIP, Adjoint au maire en charge de la sécurité et du devoir de mémoire



# Un centre de surveillance ouvert 24h/24 et 365 jours par an

172 caméras de vidéoprotection (2022)



# Rapport d'activité

---

	2021
Réquisitions	192
Transferts d'images	4 780
Vidéooverbalisations	4 003
Nombre d'interventions de la police nationale à la demande du COCS → <i>dont nombre d'interpellations</i>	165 48
Nombre d'interventions de la police municipale à la demande du COCS → <i>dont nombre d'interpellations</i>	1 441 111

# Informations utiles

---

Téléphone : 03 84 54 27 00

Horaires de l'accueil : du lundi au vendredi de 8 h 30 à 17 h 30 et le samedi de 8 h 30 à 12 h

Horaires de la Police municipale :

- Du 1<sup>er</sup> avril au 30 septembre
  - Du lundi au samedi : 7 h 30 à 22 h
  - Dimanche : 13 h 30 à 22 h
- Du 1<sup>er</sup> octobre au 31 mars
  - Du lundi au samedi : 7 h 30 à 20 h
  - Dimanche : 11 h 30 à 20 h

# Conseil de quartier

---

Avez-vous des questions ?



Conseils  
de Quartier  
**BELORT** <<  
& VOUS

## Les dispositifs d'implication citoyenne

Rachel HORLACHER, Adjointe au maire en charge de la démocratie locale



# Budget participatif : a voté !

Nom du projet	Lieu d'installation	Coût estimé
Zone de partage écologique dotée de composteurs, carrés potagers, arbres à insectes, bancs)	Miotte-Forges : promenade François-Mitterrand	35 000 €
Création d'un labyrinthe ludique	Miotte-Forges : étang des Forges	10 000 €
Garages à vélos	Centre-Ville/Faubourg de Montbéliard, Jean-Jaurès/Châteaudun, Miotte-Forges, Les Résidences	8 000 € (coût unitaire)
Casiers sécurisés pour effets personnels	Miotte-Forges : étang des Forges	5 000 €
Boîtes à livres	Toute la ville	3 000 € (coût unitaire)
Point d'eau potable	Jean-Jaurès : à proximité du square Émile-Lechten	10 000 €
Poursuite de l'étiquetage des arbres	Toute la ville	2 000 €
Terrain de pétanque	Miotte-Forges : promenade François-Mitterrand	15 000 €
Composteur collectif	Jean-Jaurès/Châteaudun	1 000 €
Écuroduc ou passerelles pour écureuils	Toute la ville	2 000 €



# Budget participatif : a voté !

BELFORT  
& VOUS

JUSQU'AU LUNDI 31 OCTOBRE 2022

BUDGET  
PARTICIPATIF  
2022

# JE VOTE

# POUR UN PROJET

Je choisis la meilleure idée  
à réaliser pour ma ville  
sur [belfortetvous.fr](https://belfortetvous.fr)

Design : Julia Segner

VILLE DE  
**BELFORT**  
BELFORT.FR

# Journée citoyenne



# Le loto des conseils de quartier



The poster features a light blue background with a central graphic of the word 'LOTO' in large, colorful, 3D-style letters. Surrounding the text are several lottery balls with numbers like 26, 3, 17, and 12, along with stars. At the top left is the logo for 'Comité des fêtes Belfort', and at the top right is the logo for 'VILLE DE BELFORT'. The text is arranged in two columns, with prizes listed on the right and reservation details at the bottom.

**Comité des fêtes Belfort**

**LE COMITÉ DES FÊTES DE LA VILLE DE BELFORT**

**VILLE DE BELFORT**

**LES CONSEILS DE QUARTIER DE LA VILLE DE BELFORT**

**LOTO**

**A GAGNER**

**TV SAMSUNG  
COOKEO  
TIREUSE À BIÈRE  
BON D'ACHATS  
OUTILS  
ET D'AUTRES LOTS**

**2 CARTONS OFFERTS**  
**10 € L'ENTRÉE**  
CARTON SUPPLÉMENTAIRE 2 €  
6 CARTONS 10 €

**RÉSERVATIONS ET RENSEIGNEMENTS : 07. 87. 11. 14. 94**

**SAMEDI 5 NOVEMBRE 2022**

**19H30 - Salle des fêtes de BELFORT**  
**PETITE BUVETTE RESTAURATION**

# Conseil de quartier

---

Avez-vous des questions ?



Conseils  
de Quartier  
**BELORT** <<  
& VOUS

## Plan d'économies d'énergie

Damien MESLOT, Maire de Belfort



# Une explosion des coûts de l'énergie

---

Le coût actuel de l'énergie pour la Ville et l'Agglomération est de 4,6 M€ / an.

L'explosion des coûts provoquera sur 3 ans une augmentation entre :

- 5,7 M€ et 16,8 M€ pour la Ville de Belfort,
- 6,5 M€ et 19,6 M€ pour Grand Belfort.

Sans plan d'économies d'énergie, l'épargne de la Ville pourrait être consommée d'ici 2 ans.

→ Objectif 1 M€ d'économies par an, soit 22% du coût actuel



# Les actions mises en oeuvre

---

1) Extinction éclairage public entre 1 h et 5 h du matin dans toute la ville.

Mise en œuvre au 15 novembre.

Gain estimé = 300 k€ / an ;

2) Ajustement de l'éclairage sur les horaires de lever et coucher du soleil ;

3) Baisse du chauffage à la piscine (27° bassin natation, bassin ludique 29°, 28° bassin d'apprentissage, 24° bassin extérieur).

Gain estimé = 52k€/ an ;

4) Arrêt définitif de toutes les fontaines.

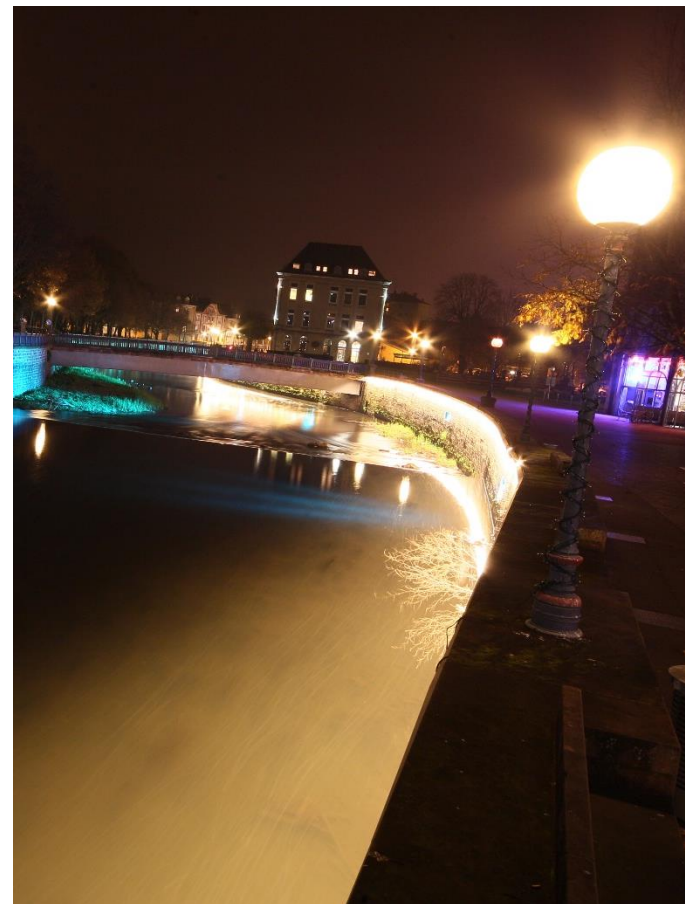
Gain estimé = 39 k€/an ;

5) Réduction du chauffage à l'unité de production d'eau potable.

Gain estimé = 24 k€ / an ;

6) Extinction nocturne de l'éclairage public des ZAIC en fonction des horaires de fermeture des activités de chaque zone.

Gain estimé = jusqu'à 134 k€ / an ;



# Les actions mises en oeuvre

---

7) Coupure du chauffage central des halles des marchés.

Mise en œuvre en octobre.

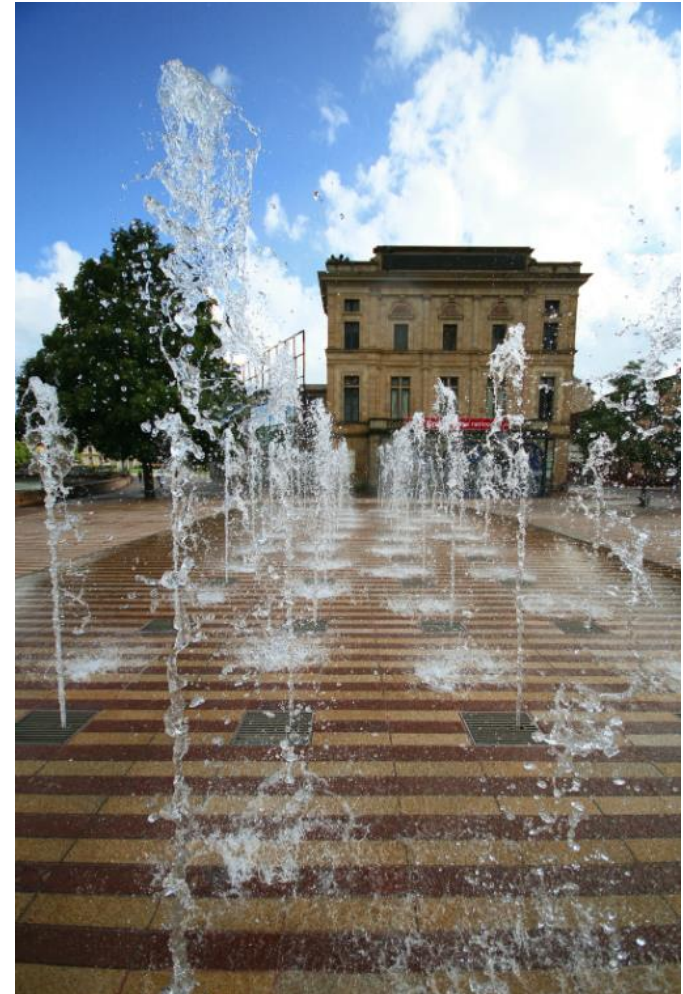
Gain estimé = 63 K€ / an ;

8) Réduction du chauffage dans les salles de sport aux valeurs réglementaires (14 ou 15 ° selon le sport). Mise en œuvre lors du redémarrage du chauffage.

Gain estimé = 38 K€/an ;

10) Remplacement par du LED de l'éclairage intérieur et extérieur des bâtiments

Gain estimé 320 K€/an ;





# Les actions en cours de réflexion

---

- Création d'une chaufferie au bois déchiqueté pour les serres municipales et les ateliers municipaux. Ce projet nécessite une étude de faisabilité qui sera rapidement lancée ;
- Création d'un réseau de chaleur depuis le Sertrid. Il s'agit d'un projet à long terme, qui est en réflexion depuis plusieurs années.



# Des efforts qui renforcent ceux réalisés depuis 2014

---

Les efforts de bonne gestion énergétique réalisés entre 2014 et 2020 ont permis de diminuer la consommation d'énergie de 16 % et les émissions de gaz à effet de serre de 15 % :

- ✓ remplacement de la moitié des points lumineux par du LED ;
- ✓ remplacement des chaudières des bâtiments municipaux ;
- ✓ traitement énergétique des bâtiments municipaux rénovés (école Rücklin, etc.) ;
- ✓ installation d'un échangeur de chaleur entre la patinoire et la piscine du Parc qui doit permettre d'assurer jusqu'à 70 % des besoins de chauffage de l'eau de la piscine ;
- ✓ création d'une nouvelle chaufferie au bois aux Glacis (au lieu du gaz, - 3850 t CO<sub>2</sub> / an, baisse moyenne tarif de 14 % avant crise).



# Conseil de quartier

---

Avez-vous des questions ?



Conseils  
de Quartier  
**BELORT** <<  
& VOUS

## Parc de musculation urbain

Nikola JELICIC, Conseiller municipal délégué en charge de la jeunesse



# Plan de situation

---



# Un nouvel équipement sportif en libre-accès dans le quartier

---



# Calendrier de mise en œuvre et coût des travaux

---

Calendrier des travaux	Coût des travaux
Pose des équipements sportifs réalisée  Fin des travaux de réfection du sol au dernier trimestre 2022	32 000 € HT

# Conseil de quartier

---

Avez-vous des questions ?



Conseils  
de Quartier  
**BELORT** <<  
& VOUS



## Intervention de Loubna KETFI-CHARIF, Vice-Présidente du Conseil départemental en charge de l'insertion, du logement et de l'e-administration



# Département du Territoire de Belfort

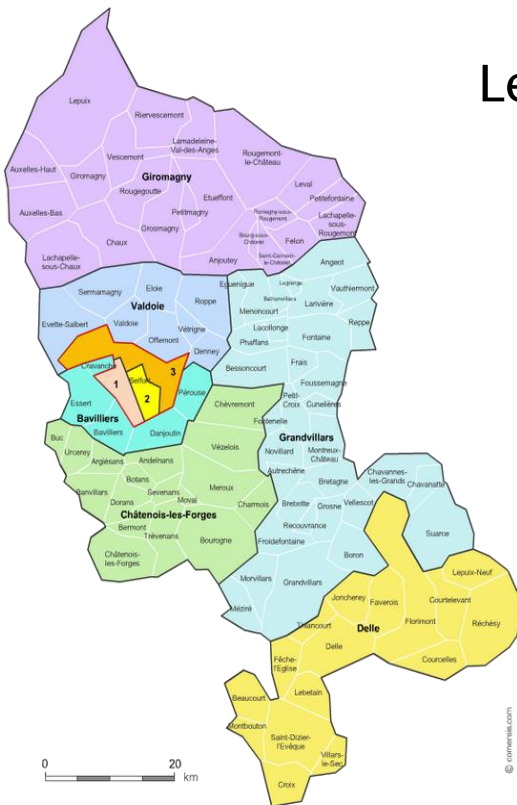
Le département du Territoire de Belfort a été créé  
le 11 mars 1922.

Il devient le 90ème Département de France

101 communes

9 cantons

18 conseillers départementaux élus pour 6 ans



# SOLIDARITÉ, ACTION SOCIALE, SANTÉ

Le département est "chef de file" de l'action sociale, il intervient dans le champ de:



Personnes âgées et de la dépendance: création et gestion des maisons de retraite, aide



Enfance: protection maternelle infantile, adoption, protection de l'enfance, soutien aux familles en difficulté



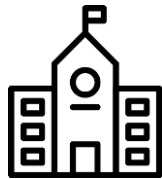
handicap: hébergement, insertion sociale et aides financières aux personnes en situation de handicap

gestion des allocations individuelles de solidarité: RSA, APA, PCH

Insertion et de l'emploi

# EDUCATION, CULTURE ET SPORT

Le Département est également l'acteur des politiques éducatives, culturelles et sportives:



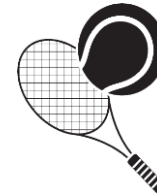
Il construit, entretient et gère  
l'équipement des collèges



Il crée et gère médiathèque  
et archives départementales



Il soutient et organise des manifestations  
culturelles et sportives



Il accompagne et développe la  
pratique du sport

# DÉVELOPPEMENT DES TERRITOIRES ET INFRASTRUCTURES

L'aménagement et le développement équilibré des territoires fait partie des principales préoccupations du département



Il soutient les agricultures et l'environnement notamment grâce à la protection des espaces verts



Il participe au développement du tourisme et de l'attractivité du Territoire



Il établit des plans départementaux pour l'habitat et le logement

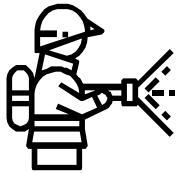
# DÉVELOPPEMENT DES TERRITOIRES ET INFRASTRUCTURES



Il soutient l'aménagement numérique du Territoire



Il a en charge les voiries départementales



Il gère le SDIS (Services Départementaux d'Incendie et de Secours)

# VOS CONSEILLERS DÉPARTEMENTAUX



**Loubna KETFI-CHARIF**

3ème Vice-présidente en charge  
de l'insertion, du logement et de  
l'administration.

Présidente de la Mission Locale



**Ian BOUCARD**

Conseiller départemental en  
charge de la jeunesse et des  
sports.

Député de la 1ère  
Circonscription

# Conseil de quartier

---

Avez-vous des questions ?



Conseils  
de Quartier  
**BELORT** <<  
& VOUS



## Présentation de la nouvelle saison de la maison de quartier Oïkos des Glacis-du-Château

Jacques BARTZ, Directeur de la maison de quartier



# Conseil de quartier

---

Avez-vous des questions ?



Conseils  
de Quartier  
**BELORT** <<  
& VOUS

## Présentation du suivi des questions

Nikola JELICIC, Président du conseil de quartier



# Votre bureau de conseil de quartier est à votre écoute

---



# Patrimoine bâti, espace public et mobilités

---

## Demande de réfection de la rue André-Parant et du parking attenant, situé en face de la Régie des quartiers



Conseils  
de Quartier  
**BELORT** <<  
& VOUS

# Patrimoine bâti, espace public et mobilités

---

## Demande d'installation d'éclairage public au city-stade



# Patrimoine bâti, espace public et mobilités

---

## Demande de création d'un stade synthétique dans le quartier



# Patrimoine bâti, espace public et mobilités

---

## Demande d'installation de bancs au 15-17 rue René-Payot



Conseils  
de Quartier  
**BELORT** <<  
& VOUS



# Police municipale

---

## Présence de quads et motos à proximité de l'école Louis-Aragon



Conseils  
de Quartier  
**BELORT** <<  
& VOUS

# Police municipale : rapport d'intervention

---

Entre février et août 2022 :

28 contrôles de vitesses (17 contraventions dressées)

38 contrôles routiers (39 contraventions dressées)

6 mises en fourrière

32 sécurisations d'établissements scolaires



# Police municipale : diverses interventions

Attroupements	Mer de Sable, Citadelle
Rodéos	Rue des Perches
Mendicité	Commerce Lidl
Consommation de produits stupéfiants	Rue André-Parant



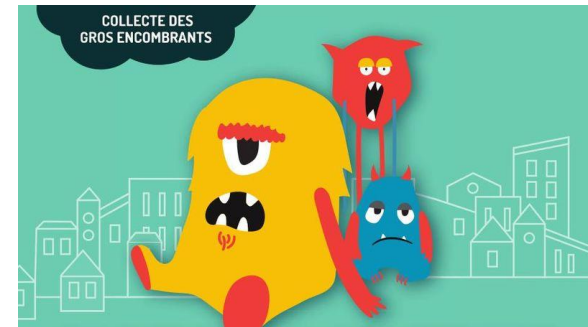
# Rappel des numéros utiles

---

Police municipale : 03 84 54 27 00

Allô Voirie : 0 800 202 505

Allô Encombrants : 03 84 90 11 71



Conseils  
de Quartier  
**BELORT** <<  
& VOUS

## Parole aux habitants

