

Conseil de quartier Les Résidences

Lundi 6 mai 2019

20 heures





Madame Mabrouka NEFFATI
Directrice
Centre culturel et social
Résidence Bellevue



Présentation

RÉGIE DES QUARTIERS
de
BELFORT

par

Ilknur CEVIK et Lionel STABILE



Impliquer les habitants et dynamiser les quartiers en favorisant l'insertion professionnelle

#BOUGETONQUARTIER



1 QUI SOMMES-NOUS ?

La Régie des Quartiers de Belfort est une association qui a pour mission d'accompagner les personnes éloignées de l'emploi.

Ses objectifs :

- Responsabiliser les habitants par une intervention directe de ceux-ci dans l'entretien de leur quartier
- **Créer des emplois** visant à améliorer le cadre de vie dans les quartiers
- **Renforcer le lien social**
- Mettre en place de **services de proximité** pour les habitants



1 QUI SOMMES-NOUS ?

La Régie des Quartiers de Belfort exerce son activité dans les quartiers prioritaires de la ville (QPV). La Régie y priorise ses recrutements et ses actions qui concourent au développement du lien social. Elle y exerce une présence physique notamment par l'implantation de son siège administratif, d'antennes ou d'activités.

L'association se compose :

- De membres de droit
- De représentants d'habitants des territoires d'intervention
- De membres actifs adhérents
- De partenaires socio-économiques
- D'un représentant du personnel



2 POUR QUI ? AVEC QUI ?

Pour des personnes au chômage et rencontrant des difficultés sociales et professionnelles particulières :

- Jeunes de moins de 26 ans en grande difficulté
- Bénéficiaires de minima sociaux tel que le RSA
- Demandeurs d'emploi de longue durée
- Travailleurs en situation de Handicap

Pour accéder à ces dispositifs, ils doivent être orientés par l'un des prescripteurs autorisés : Pôle Emploi, Cap Emploi, la Mission Locale, le bureau d'insertion du CIDFF.

Avec le concours de toutes **les bonnes volontés**, les acteurs de la politique de la ville, les différents donneurs d'ordres (ville, bailleurs sociaux, entreprises, etc) et les habitants.



Par des actions développées dans les QPV avec **le concours des acteurs des Quartiers.**



INSERTION PROFESSIONNELLE

Des actions d'insertion professionnelle par la gestion d'un atelier chantier d'insertion, d'une entreprise d'insertion et l'accompagnement des personnes vers la levée des freins sociaux et professionnels.



LES ACTIONS / ÉVÉNEMENTS

Des actions et événements, portés par la Régie ou réalisés en association avec d'autres acteurs, en direction des habitants des QPV (Octobre rose et ses ambassadrices santé, Fête de quartiers, Atelier d'information, etc.).

Tous les habitants des quartiers disposent de la possibilité de proposer des actions et de faire bouger les choses. La RQB mettra tout en œuvre pour leur apporter le soutien nécessaire à la concrétisation de leurs actions.



Insertion par l'activité économique

La RQB gère deux dispositifs d'insertion agréés par les services de l'Etat :



**DURÉE DE TRAVAIL
HEBDOMADAIRE**

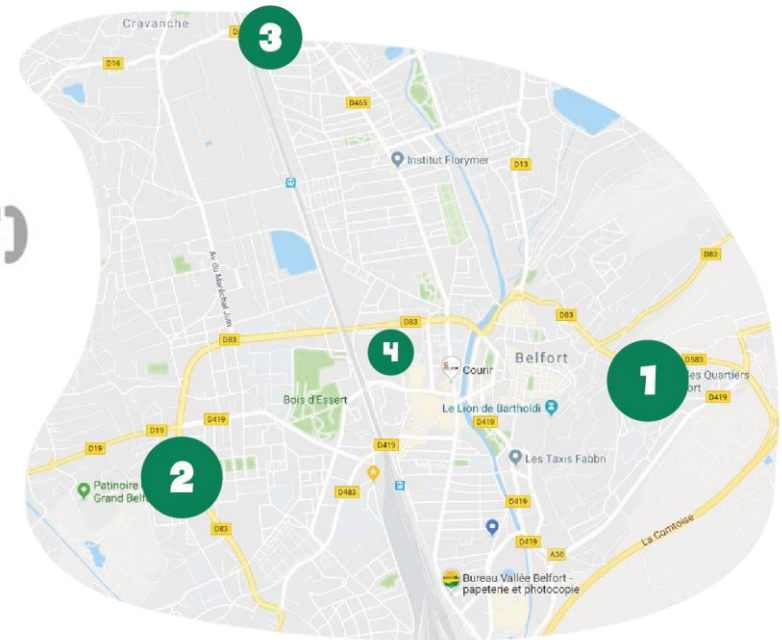
-1- L'Atelier Chantier d'Insertion, premier échelon de l'insertion, réalise des missions de propreté des Quartiers et de nettoyage de locaux pour les compte de différentes institutions ou entreprises. Il permet aux personnes les plus éloignées de l'emploi de prendre ou reprendre le rythme d'une vie professionnelle.

-2- L'Entreprise d'Insertion constitue un second niveau d'insertion. Les personnes employées bénéficient d'un contrat à temps plein et elles appréhendent les gestes et les techniques nécessaires à **un emploi durable**, dans le domaine du bâtiment uniquement. Des passerelles existent pour orienter les personnes vers d'autres structures en fonction de **leur projet professionnel**.



Périmètre d'intervention sur presque la moitié de la population belfortaine

- **GLACIS 1**
- **RÉSIDENTE LE MONT 2
(LADOUCE ET BELLEVUE)**
- **DARDEL - MECHELLE 3
(BELFORT NORD)**
- **BOUGENEL 4**



7 QUOI ?

Rejoignez-nous :

- Adhérez à l'association 2 €
- Impliquez-vous
- Apportez vos suggestions





MERCI À VOUS



Régie des quartiers de
Belfort

RÉGIE DES QUARTIERS
de
BELFORT



RÉGION
BOURGOGNE
FRANCHE
COMTE



Cette action est
cofinancée par le
Fonds social européen dans
le cadre du programme
opérationnel national « Emploi
et Inclusion » 2014-2020



par

Damien MESLOT
Maire

Le renouvellement urbain des Résidences s'articule autour de :

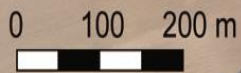
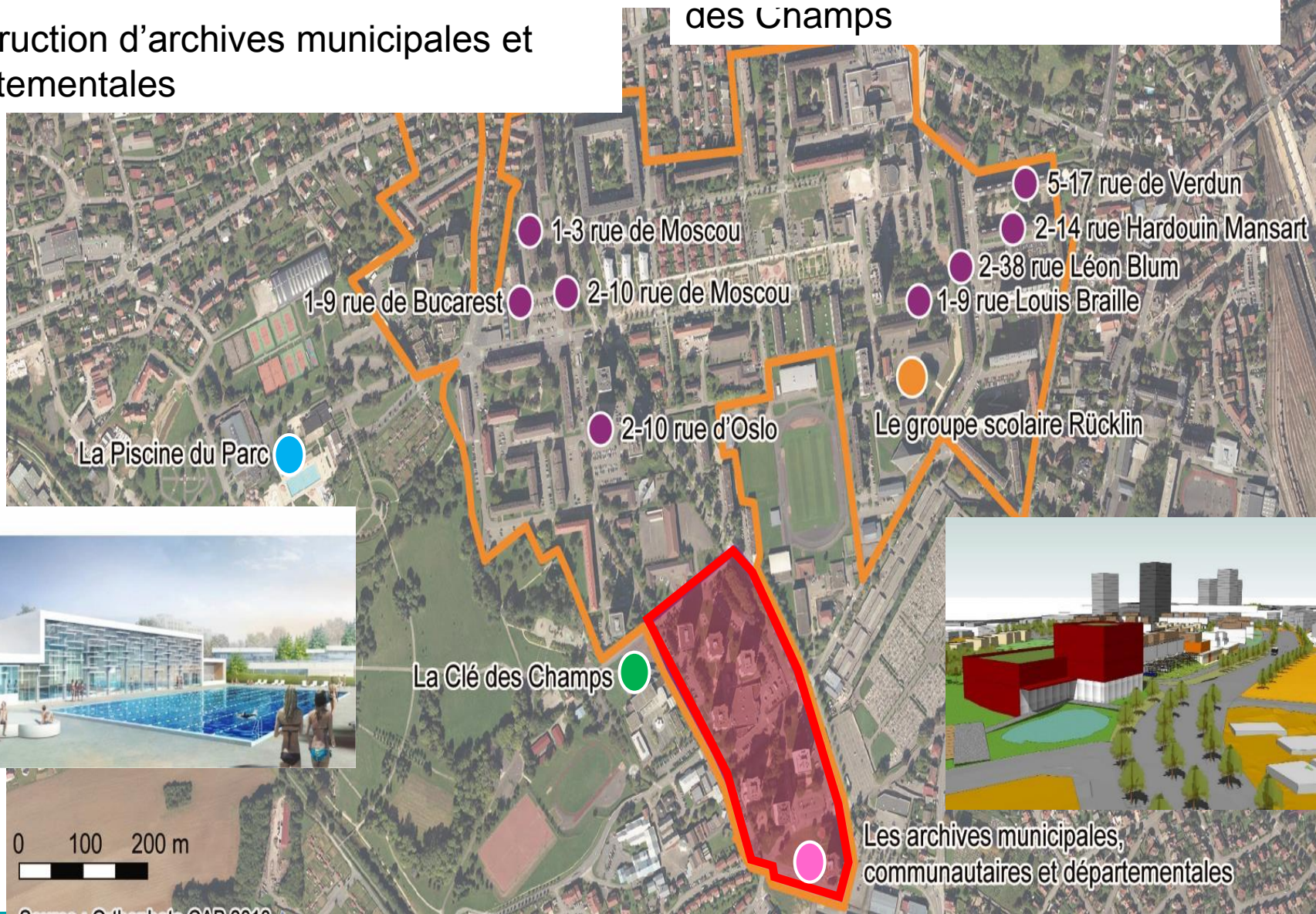
- 1) La requalification totale du secteur Henri-Dorey
- 2) La rénovation thermique de 528 logements Territoire habitat
- 3) La rénovation du groupe scolaire René-Rücklin
- 4) La rénovation et extension de la Clé des Champs



Requalification totale du secteur
Henri Dorev

- Construction de la nouvelle piscine
- Rénovation de l'école

- Rénovation thermique de 528 logements Territoire habitat 1 et extension de la Clé des Champs
- Construction d'archives municipales et départementales



Requalification totale du secteur Henri-Dorey

Démolitions de 4 tours : 3 tours le 20 juin 2019 et la 4^e tour en 2021

Les terrains libérés accueilleront par la suite des nouvelles constructions

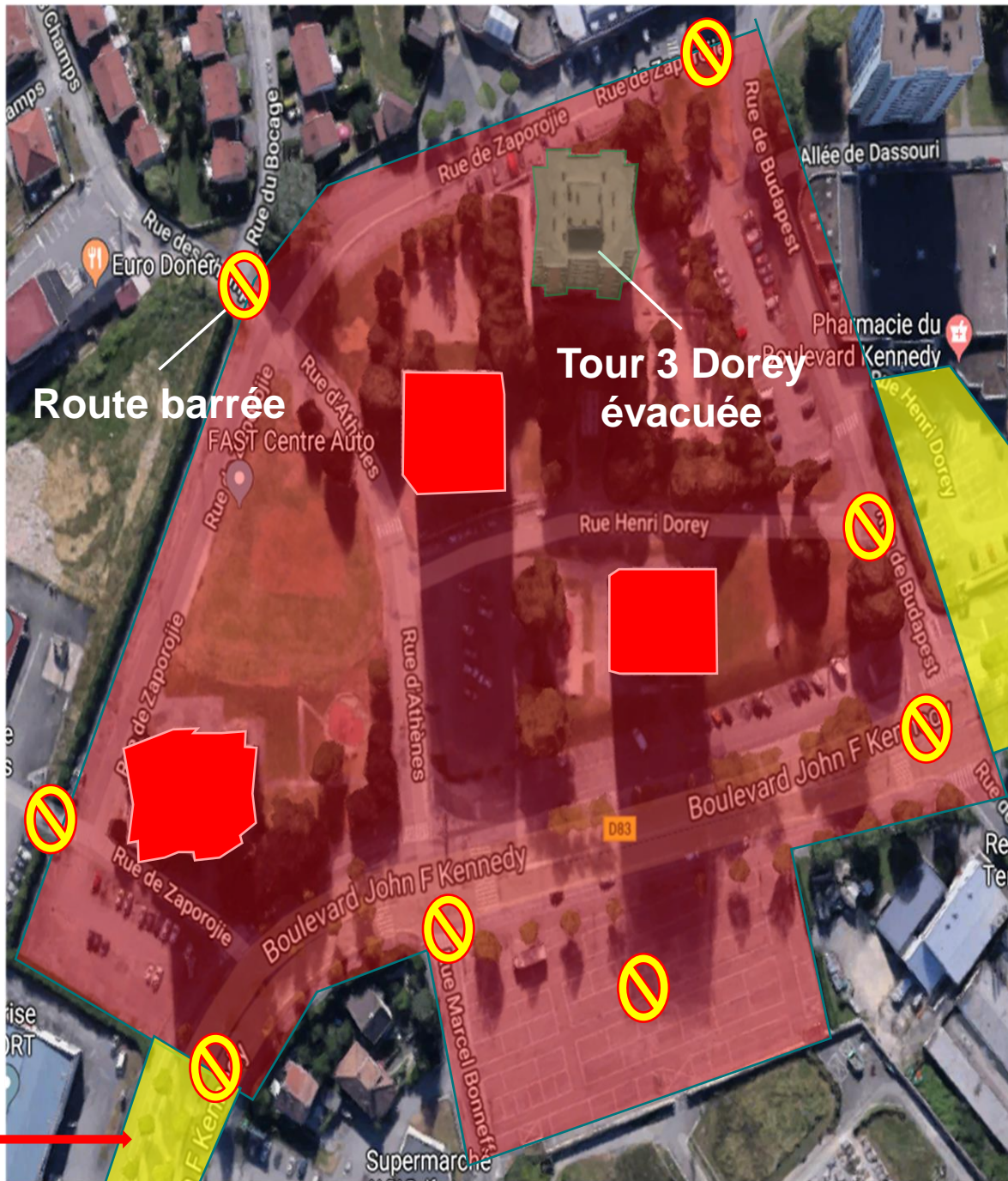
Habitat, commerces et services publics : au cœur de la qualité de vie

La nouvelle piscine du Parc : projet moderne et ambitieux, d'une surface de près de 3 400 m², sans aucune hausse des tarifs, et qui offre la possibilité d'une pratique sportive de proximité et de qualité avec des bassins 3 fois plus grand

Travaux de curage et d'affaiblissement en cours



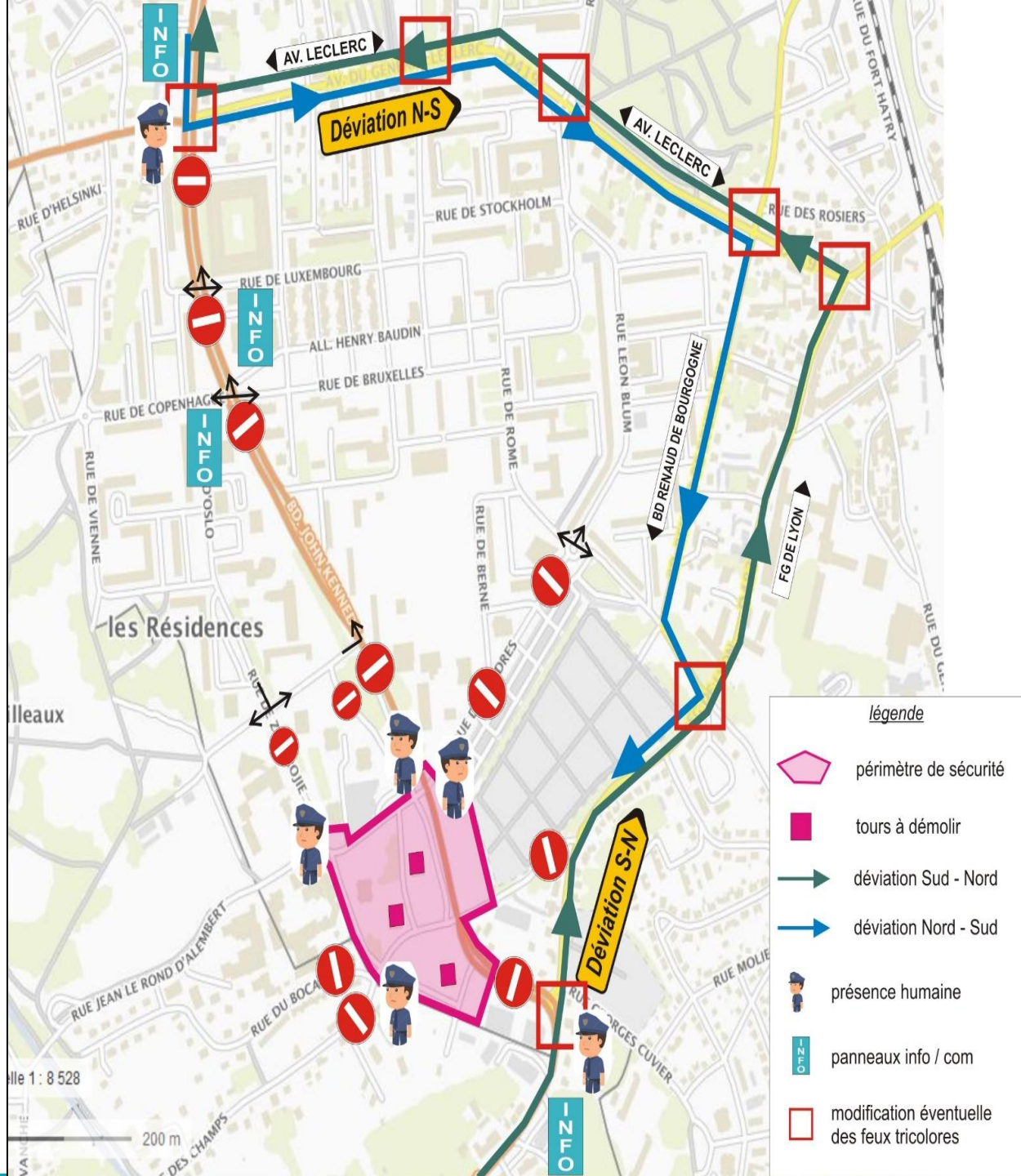
PERIMÈTRE DE SÛRETÉ



POINT DE VUE OUVERT AU PUBLIC

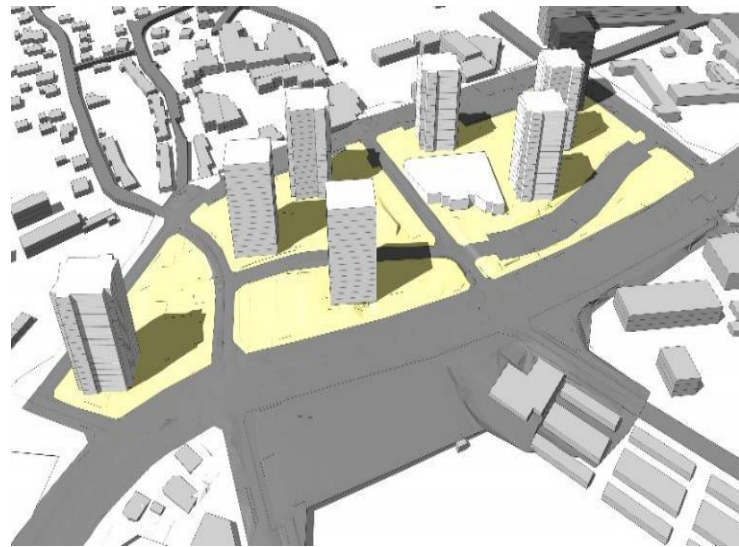
POINT DE VUE OUVERT AU PUBLIC

Fermeture de rues et organisation des déviations



Merci pour votre attention,
la présentation continue
avec la suite du projet de
renouvellement urbaine
des Résidences
par Monsieur le Maire

Habitat, commerces et services publics, au cœur de la qualité de vie



Le quartier aujourd'hui



La zone sud du secteur Henri-Dorey sera transformée après la démolition des tours

Habitat, commerces et services publics, au cœur de la qualité de vie



Le quartier aujourd'hui

Avec la création de 69 logements en accession à la propriété



Les 69 futurs logements en accession à la propriété

Habitat, commerces et services publics, au cœur de la qualité de vie



Le quartier aujourd'hui

Avec la démolition du centre commercial, remplacé par la construction de 1000 m² de commerces en front de boulevard



La construction de 1 000 m² de commerces sur front de boulevard

Habitat, commerces et services publics, au cœur de la qualité de vie



Le quartier aujourd'hui

Avec la construction d'un bâtiment destiné aux archives municipales, communautaires et départementales



La construction d'un bâtiment mutualisé des archives

Habitat, commerces et services publics, au cœur de la qualité de vie



Le quartier aujourd'hui

Pour assurer la cohérence d'ensemble et la fidélité avec le projet original, la Ville de Belfort fera appel à



Le quartier dans 5 ans

Rénovation du groupe scolaire René-Rücklin

Depuis sa création en 1962, le groupe scolaire René-Rücklin n'avait bénéficié d'aucun travaux de modernisation

Notre ambition : une réussite scolaire, éducative et sociale pour tous

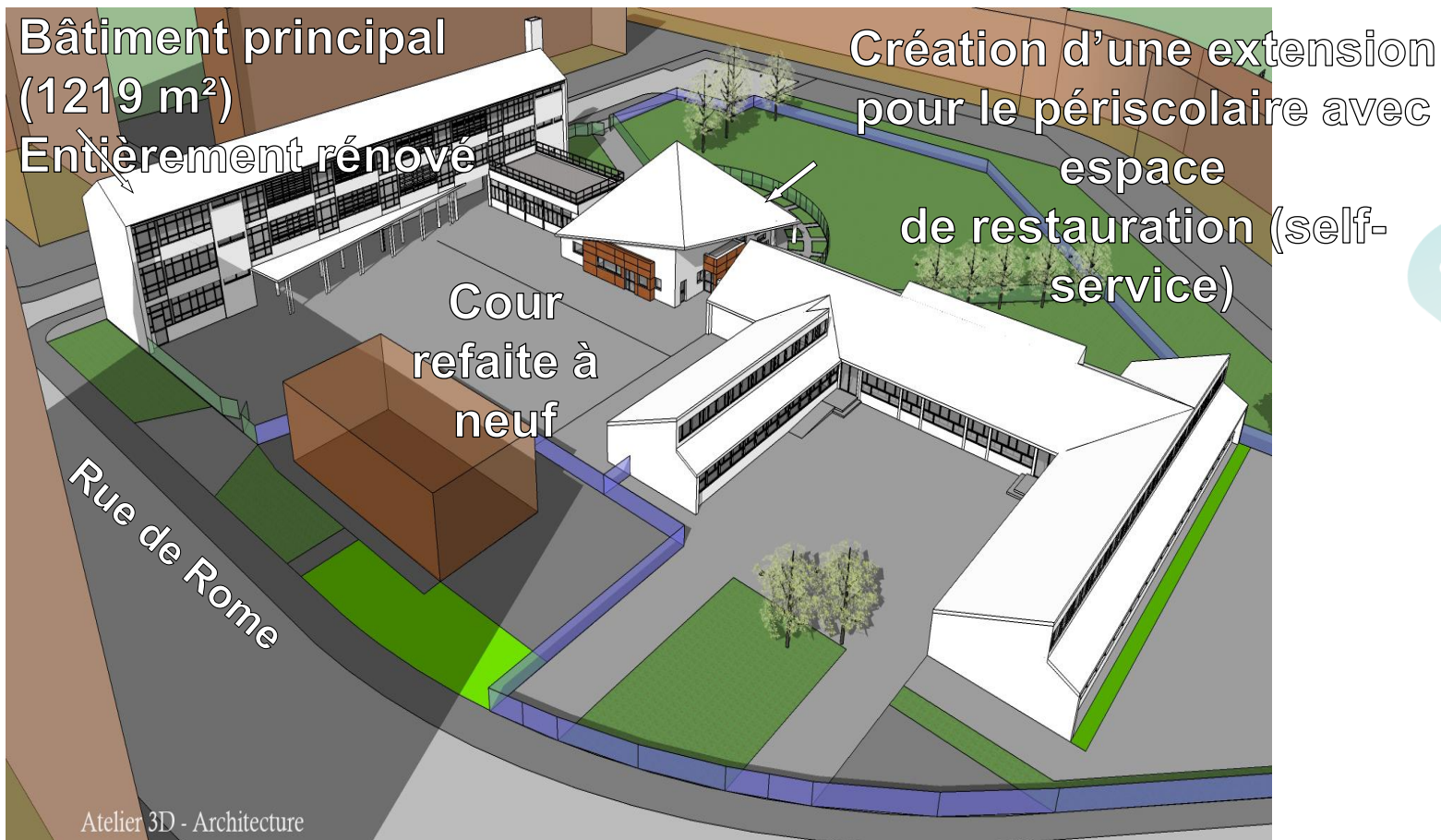
Ce projet est le fruit d'une réflexion engagée par la Ville de Belfort avec les enseignants, les parents d'élèves et les habitants via les conseils de quartier



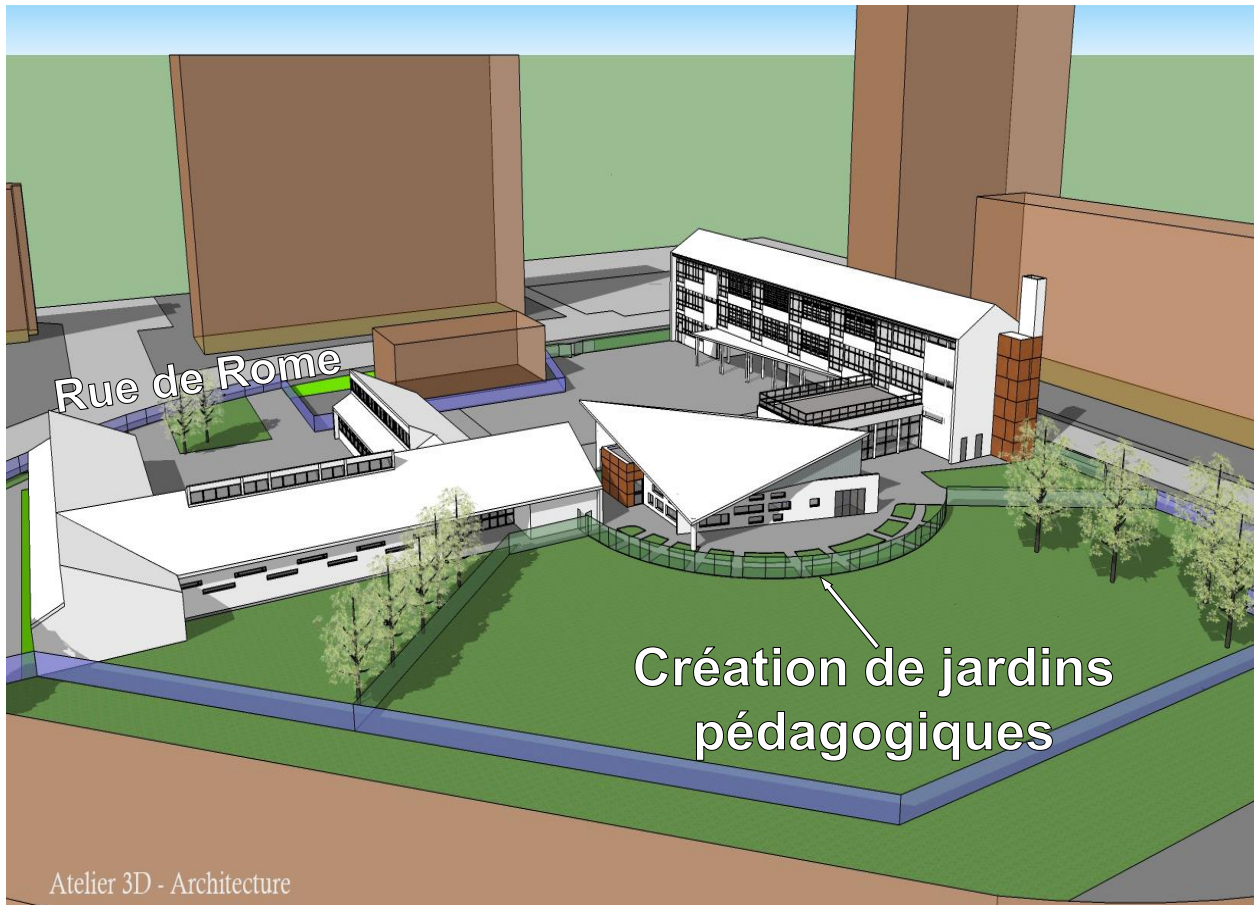
Rénovation du groupe scolaire René-Rücklin



Rénovation du groupe scolaire René-Rücklin



Rénovation du groupe scolaire René-Rücklin



Objectifs :

- Améliorer les conditions d'enseignement et le cadre de vie des élèves et des enseignants
- Sécuriser l'établissement
- Réduire la consommation d'énergie
- Mettre en accessibilité l'école

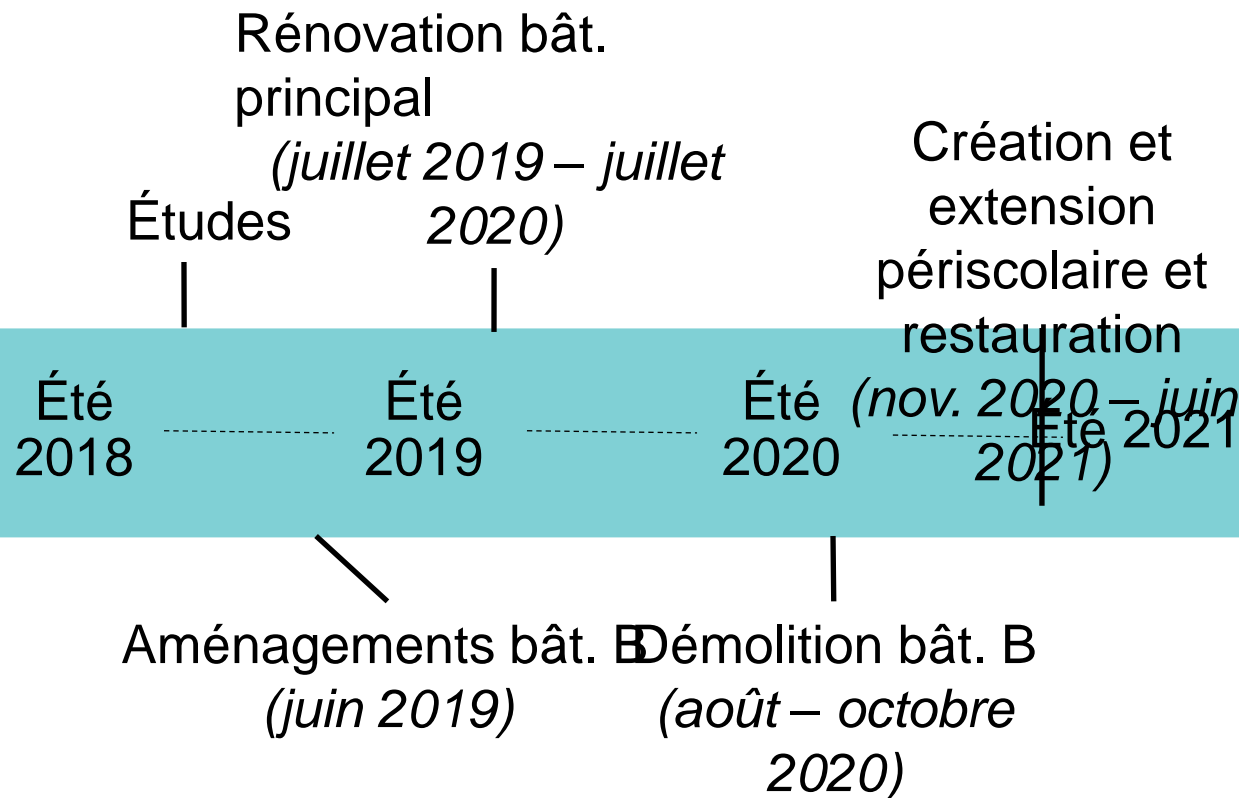
(à compléter)

Rénovation du groupe scolaire René-Rücklin

L'avant-projet définitif prévoit :

- L'intégration dans le bâtiment principal de 11 classes, prenant en compte le dédoublement des classes de CP/CE1
- Le maintien de 2 classes Réseau d'aides spécialisées aux élèves en difficulté (RASED)
- La création de locaux de rangement et d'espaces d'accueil avec des casiers
- Une extension de 330 m², jonction entre la maternelle et l'élémentaire, intégrant un office de 70 m², une salle de restauration de 90 m² pouvant être utilisée pour le périscolaire, un espace périscolaire mutualisé avec le scolaire de 100 m², un espace santé et un bureau
- Un accès ascenseur extérieur sans emprise sur la surface du bâtiment
- Un accès sanitaire dans la partie périscolaire

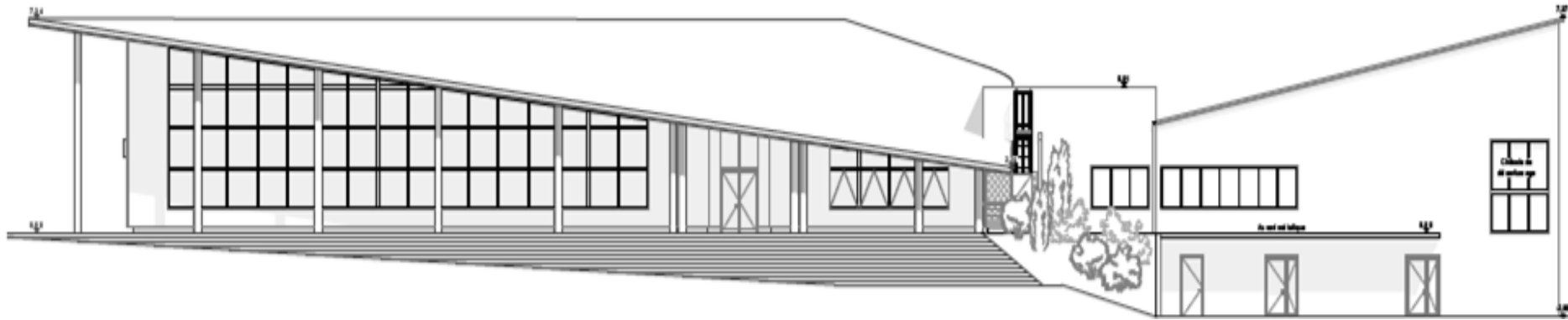
Rénovation du groupe scolaire René-Rücklin



Été 2020 – mai 2021 : restauration au CCSRB

Sept. 2019 – mai 2021 : location d'Algeco pour le périscolaire

Réhabilitation et extension de la Clé des Champs

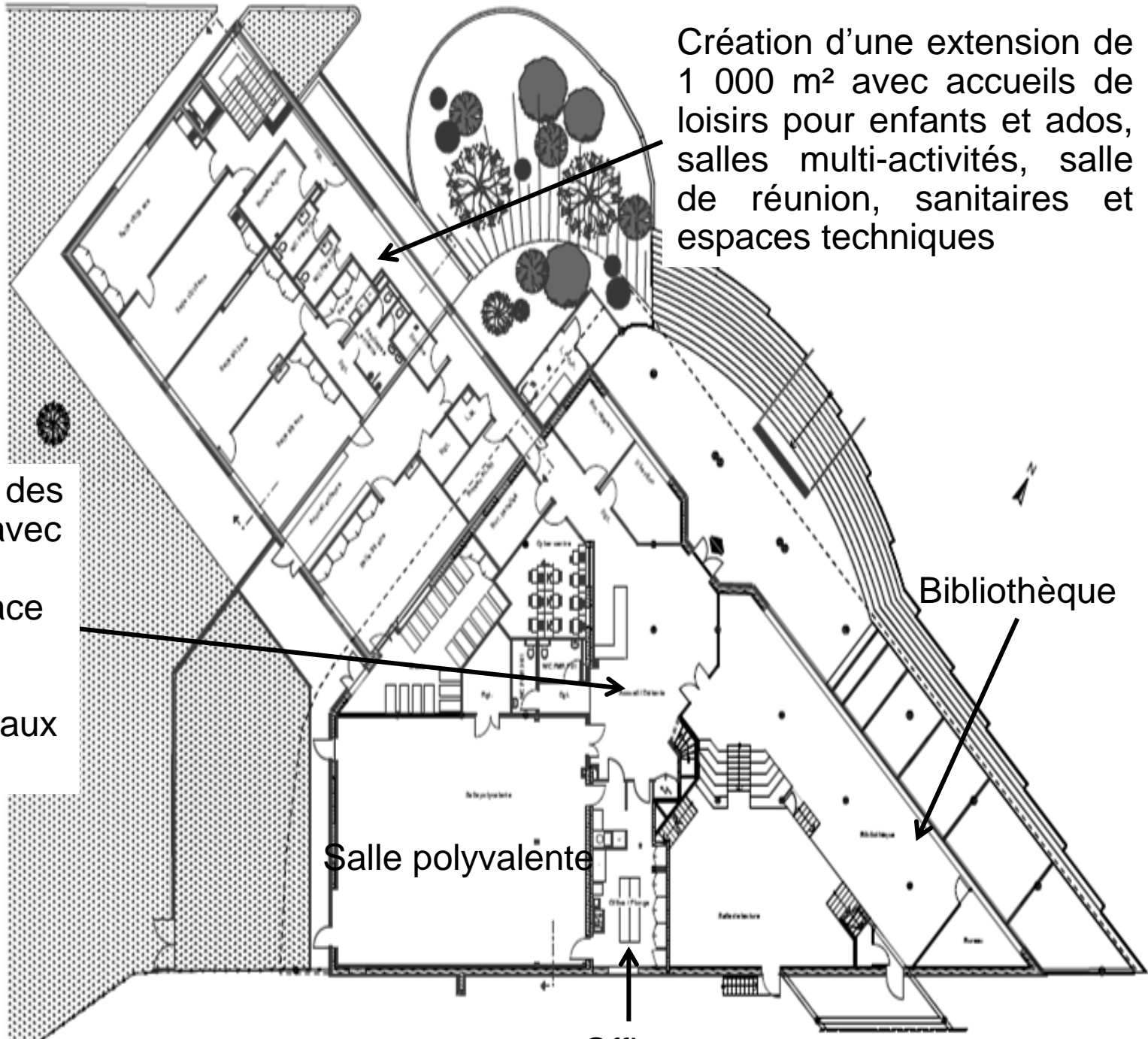


Regrouper l'ensemble des activités de la Maison de quartier Oïkos des Résidences Jacques Brel, ainsi que l'antenne de la bibliothèque municipale

Créer un véritable lieu de vie et de convivialité mis à disposition des habitants.

Création d'une extension de 1 000 m² avec accueils de loisirs pour enfants et ados, salles multi-activités, salle de réunion, sanitaires et espaces techniques

Réaménagement des locaux existants avec hall d'accueil, cybercentre, espace détente, cuisine agrandie et modernisée, bureaux et sanitaires



Salle polyvalente

Bibliothèque

Office

Réhabilitation et extension de la Clé des Champs

Calendrier:

- début des travaux en juin 2019
- livraison prévue en juin 2020

Gestion durant les travaux :

- la bibliothèque restera ouverte sauf très rares exceptions
- le centre de loisir 7/11 ans de la Maison de quartier Oïkos Jacques-Brel sera installé dans le préfabriqué dans la cour de l'école Louis-Pergaud
- Les activités de Femmes Relais 90 et du CCAS seront relogés dans les équipements publics à proximité.
- Les locations de la salle polyvalente seront

Rénovation des façades du gymnase Pierre-de-Coubertin

par

Damien MESLOT
Maire



État des lieux



Gymnase
construit en
1967 sans
qu'aucune
réfection n'ait
été réalisée
depuis.
Nécessité
d'effectuer des
travaux
d'isolation.

Projection



Remplacement de la totalité des menuiseries extérieures et des façades vitrées par du bardage isolé

Création d'une sortie directe sur l'extérieur au niveau de la grande salle

Calendrier et coût des travaux

Planning

Mai à novembre 2019

Coût

333 334 € HT

Embellissement de l'entrée sud de la ville

par

Damien MESLOT

Maire



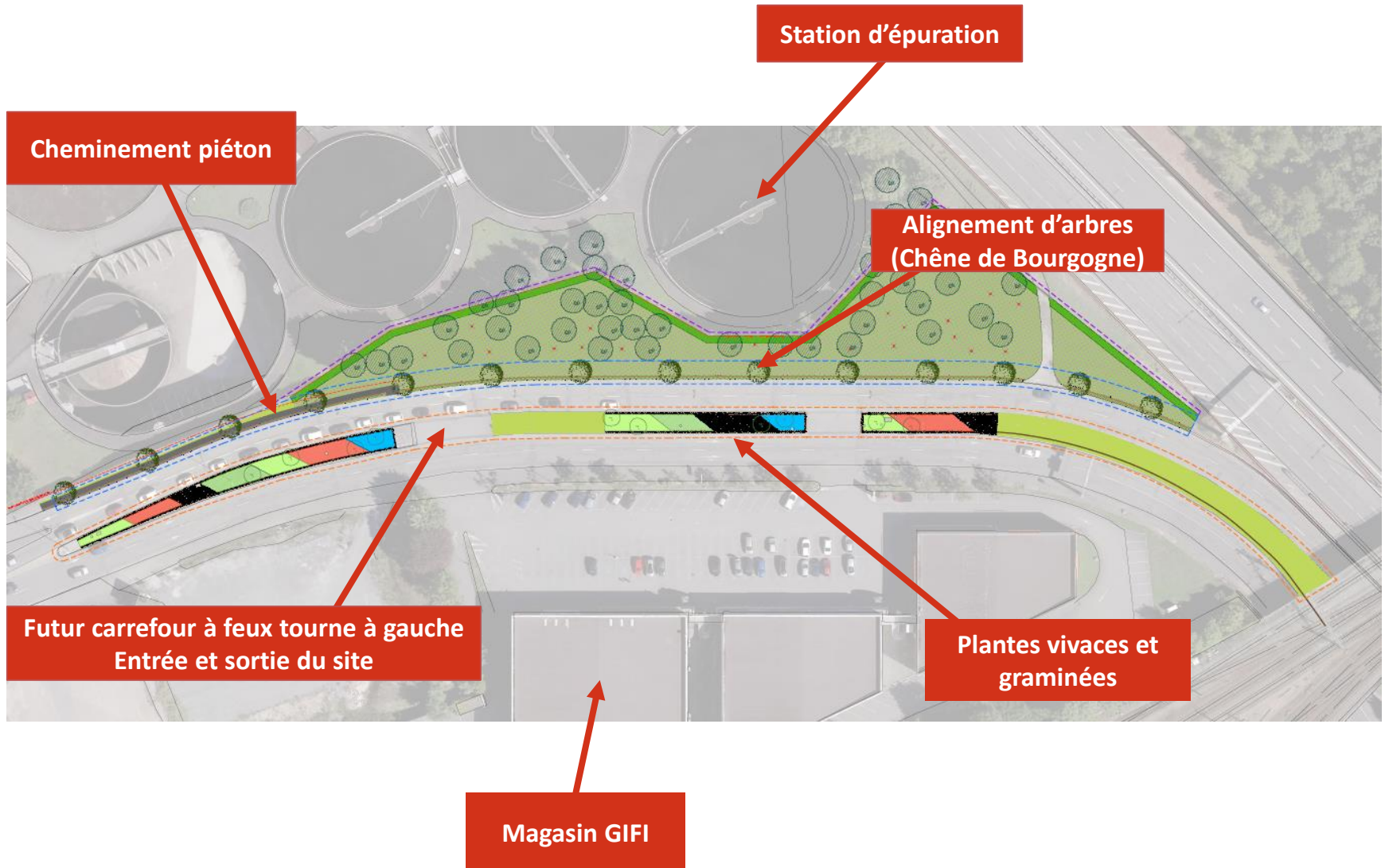
Situation du projet



État des lieux actuel



Plan du projet



Accès aux commerces uniquement par des feux tricolores

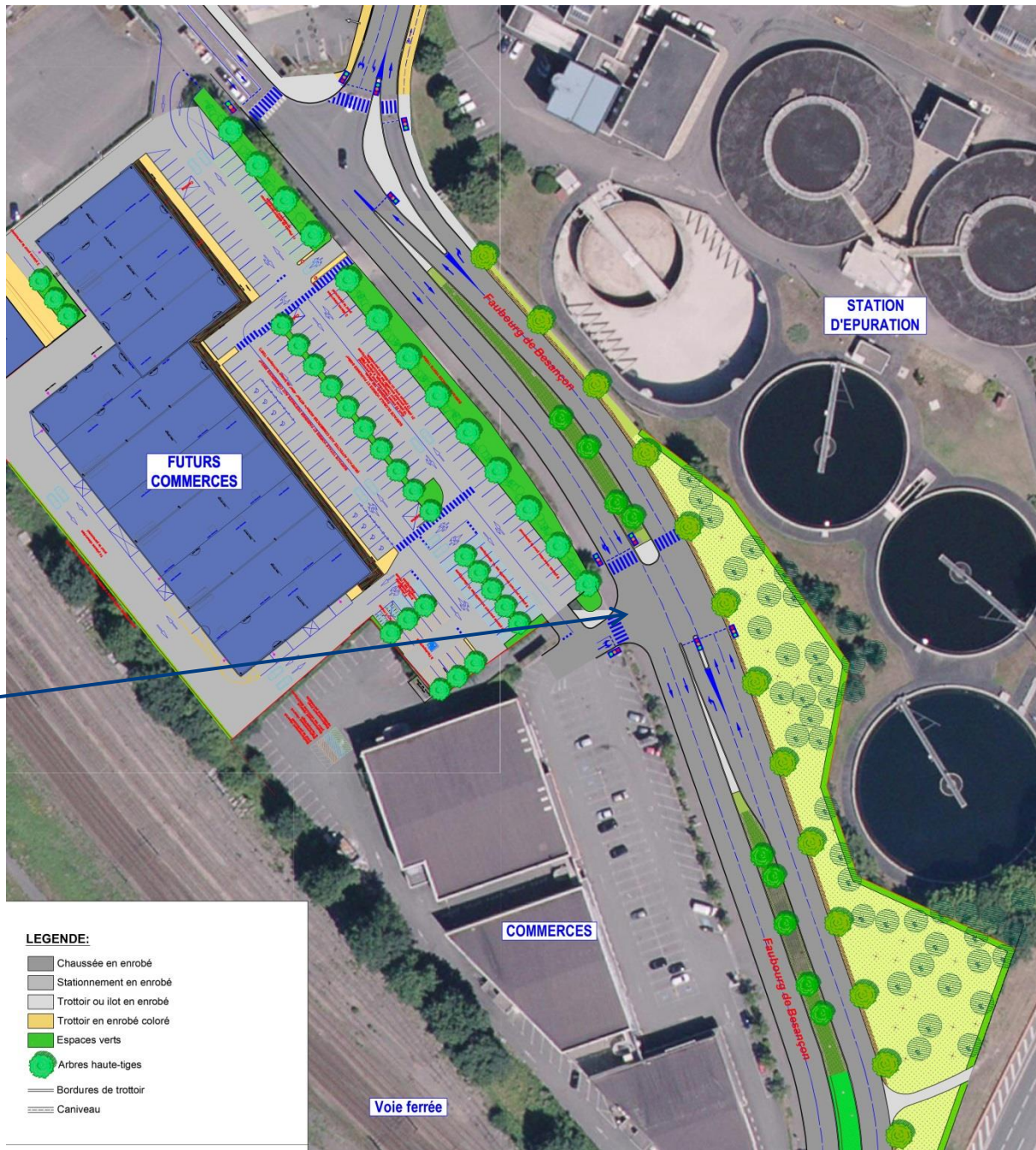


Illustration d'aménagement



Calendrier et coût

Planning des travaux

Avril 2019

Coût de l'opération

209 000 € HT



L'Hôtel du Gouverneur

Un patrimoine restauré, des services publics regroupés

par

Damien MESLOT

Maire



L'Hôtel du Gouverneur



Avant



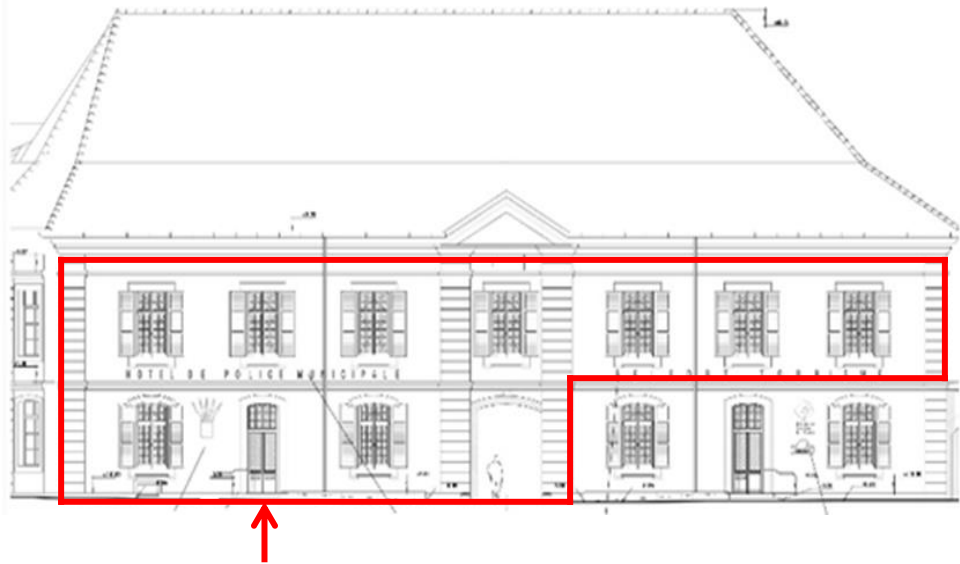
Après



L'Hôtel du Gouverneur

Pourquoi sa rénovation ?	Conservation du patrimoine inscrit aux Monuments historiques depuis 1929 Réunion au centre du cœur historique de la ville de plusieurs services avec une amélioration des conditions de travail et d'accueil du public
Durée des travaux	21 mois (études comprises)
Coût des travaux	2 250 000 € HT
Surface	1 500 m ²

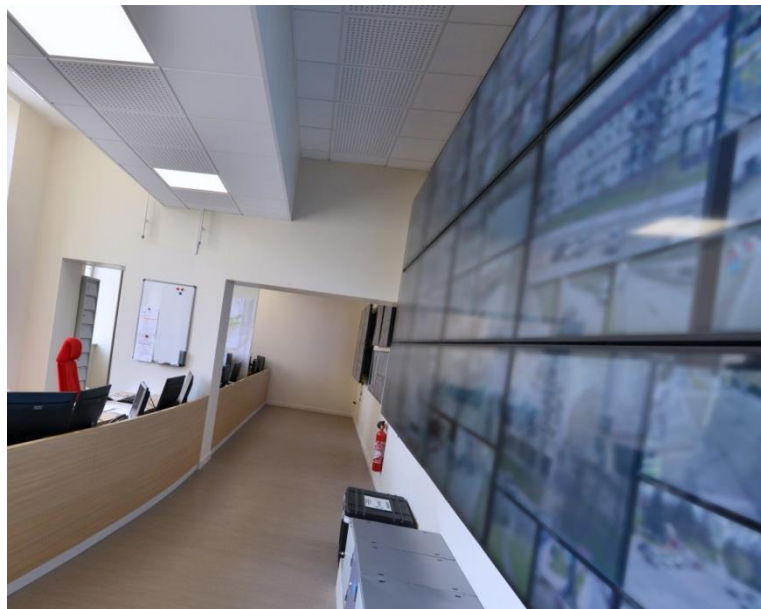




Entrée gauche

La Police municipale

- 28 policiers dont 1 brigade motocycliste et 1 brigade cynophile
- 5 voitures, 3 motos, 10 VTT, 3 cinémomètres (radars vitesse)



Le centre de supervision urbain

- 5 opérateurs et 1 chef de salle
- 16 écrans et 106 caméras visualisées (avant 6 écrans et 90 caméras)
- Fonctionnement 24 h / 24, 7 jours / 7

La médiation sociale

- 5 médiateurs sociaux
- Missions : îlotage dans les quartiers, présence dans les équipements culturels et sportifs, accompagnement des travaux d'intérêt général (TIG) et des mesures de responsabilisation, 8 chantiers éducatifs en 2018

Les gardes champêtres territoriaux

- 10 gardes champêtres territoriaux
- 4 véhicules, 1 cinémomètre
- Missions : sécurité, salubrité, tranquillité publique et police de l'environnement sur le territoire du Grand Belfort



Les objets trouvés

- Création 1^{er} janvier 2019
- En moyenne 600 objets sont trouvés chaque année à Belfort

Le domaine public

- Gestion du stationnement, de la vente des abonnements, des halles et des marchés, du marché aux puces, de la fête foraine et des terrasses des commerçants

Le monde combattant

- 68 m² dédiés aux associations du monde combattant et à la mise en valeur d'objets historiques





**Entrée
droite**

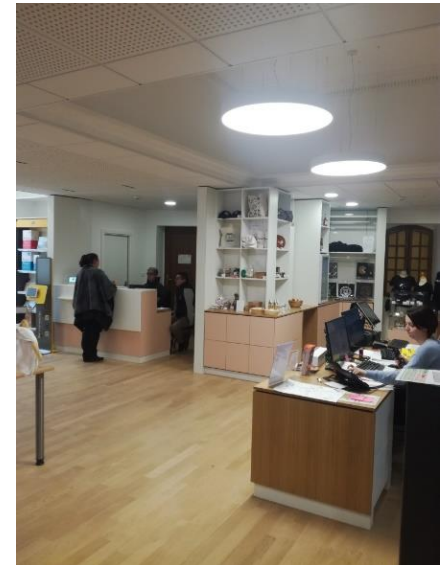
L'Office de Tourisme

320 m² situés au rez-de-chaussée

Horaires d'ouverture :

- lundi : 14 h - 17 h 30
- du mardi au vendredi :
9 h - 12 h 30 et 14 h - 17 h 30
- samedi : 10 h - 12 h 30 et 14 h - 17 h

Budget de l'opération 397 500 € HT





Même entrée que l'office de tourisme



Agence communale de La Poste

- À la suite de la fermeture de la Poste en Vieille ville, et pour ne pas pénaliser les habitants du quartier, la Ville de Belfort a pris la décision d'ouvrir une agence communale de La Poste dans les locaux de l'Office de Tourisme.
- Horaires d'ouverture :
 - lundi : 14 h - 17 h
 - du mardi au vendredi : 9 h - 12 h et 14 h - 17 h
- Les services postaux (courriers, recommandés et colis) seront équivalents
- Les opérations bancaires seront assurées jusqu'à 350 €
- **Budget de l'opération 16 667 € HT**

**Site de e-commerce
« Ma ville, mon shopping »**

par

Florence BESANCENOT
Adjointe au maire chargée du Commerce



État des lieux

Maintenir et développer le commerce en ville, c'est :

- rendre service aux habitants
- maintenir l'attractivité de la ville
- maintenir des emplois

Les achats en ligne devenant un mode de consommation ordinaire, la Ville de Belfort propose depuis le 25 avril 2019, pour les commerçants, un site de e-commerce : « **Ma ville, mon shopping** ». C'est une vitrine numérique financée à 100 % par la Ville.

Coût de l'opération : 20 500 € HT



Les avantages de « Ma ville, mon shopping »

- Découverte ou redécouverte des professionnels du commerce belfortain en un clic
- Gain de temps en ayant la possibilité d'effectuer des achats depuis son domicile en dehors des horaires d'ouverture
- Paiement par le biais d'une plateforme sécurisée
- Réservation d'articles sur la plateforme et récupération en boutique



Les avantages de « Ma ville, mon shopping »

- Livraison moyennant 5 € de frais de port à Belfort et jusqu'à la grande couronne (tarif normal au-delà)
- Livraison dans la ½ journée qui suit la commande pour Belfort et la petite couronne (délais de livraison ordinaires au-delà de la petite couronne)



Rendez-vous sur :

www.mavillemonshopping.fr/fr/belfort



Votez pour le plus beau marché de France, Votez pour le marché Fréry

par

Florence BESANCENOT

Adjointe au maire en charge des Halles et Marchés



Votez sur votreplusbeaumarche.fr



Vote possible jusqu'à la mi-juin

< Retour

Etape 2
Cliquez ici

Votre plus beau
MARCHÉ
Franche-Comté

Marché de Fréry
Franche-Comté

JE VOTE POUR CE MARCHÉ

À VOUS D'ÉLIRE LE PLUS BEAU MARCHÉ DE FRANCE

Installé dans une halle à charpente métallique édifée au début du XXe siècle, le marché Fréry de Belfort s'inspire des pavillons Baltard de Paris. Un écrin historique qui accueille une quinzaine de commerçants le vendredi et une quarantaine le samedi. Un marché traditionnel apprécié des clients qui peuvent trouver, au milieu des étals, des espaces de convivialité aménagés depuis quelques années.

Votre marché est ouvert
Tous les mercredis, vendredis et samedis de **7h à 13h**
(couvert)

Adresse
Marché Fréry
Rue du Docteur Fréry - 90000 Belfort

Offre d'une heure de stationnement gratuite et des solutions pour stationner facile

par

Florence BESANCENOT

Adjointe au maire en charge du Commerce

et par

Sébastien VIVOT

Adjoint au maire chargé des Finances



EMPLACEMENTS
GRATUITS
pour les motos
et les vélos

5 500
places
en centre-ville

dont
3 500
places gratuites

422
places PMR*
gratuites

*Personnes
à mobilité réduite

Des solutions POUR STATIONNER FACILE



Conseils
de Quartier
BEFORT
& VOUS



DES ACTIONS EN FAVEUR DU COMMERCE DE PROXIMITÉ



faites vos courses facilement à Belfort

GRATUIT

1 H

de stationnement offerte par la Ville tous les **SAMEDIS**

Valable une fois dans la journée

Profitez de votre heure gratuite

- À l'horodateur
- Dans les parkings à barrière et souterrains
- Par PayByPhone : code **90014**

GRATUIT

PLACES À DURÉE LIMITÉE

Pratique pour stationner le temps d'une course rapide

Des places gratuites à durée limitée à **20 minutes*** sont disponibles de **8 h à 12 h** et de **14 h à 19 h**

*(Au lieu de 10 minutes auparavant)

Stationnement illimité :

de 12 h à 14 h
et de 19 h à 8 h

GRATUIT

5 DATES DE STATIONNEMENT GRATUIT

- le premier samedi des soldes d'hiver et d'été de 12 h à 19 h
- le Vendredi saint toute la journée
- Black Friday de 12 h à 19 h
- le 26 décembre toute la journée

GRATUIT

LES PLACES À HORODATEURS midi, soir, dimanche et jour fériés

Pratique et facile pour une pause déjeuner ou des achats en ville

Gratuites de 12 h à 14 h et de 19 h à 9 h du lundi au samedi, dimanche toute la journée et jours fériés



PLACES À HORODATEURS

ZONE VERTE : 1205 places

1,10 € / h Durée limitée : 8 h max.

ZONE ROUGE : 321 places

1,40 € / h Durée limitée : 2 h max.

Horaires :

Du lundi au samedi de 9 h à 12 h
et de 14 h à 19 h

Sauf parking de l'Arsenal :
du lundi au vendredi de 9 h à 12 h
et de 14 h à 17 h

**Gratuit de 12 h à 14 h et de 19 h à 9 h
du lundi au samedi, dimanche toute
la journée et jours fériés**



Mode de paiement au choix :

- > pièces de 0,10 à 2 €
- > carte bancaire
- > paiement sans contact
- > téléphone mobile avec PayByPhone



HORODATEURS : MODE D'EMPLOI



1 ACTIVER

Appuyez sur la touche blanche placée au bas du clavier principal pour activer l'horodateur



2 VALIDER

Sur le clavier, tapez sur **1** : « Payer mon stationnement »



3 COMPLÉTER

Entrez la plaque d'immatriculation



5 TICKET

À conserver le ticket en cas de contestation : l'agent de contrôle vérifie le stationnement en scannant la plaque d'immatriculation

4 PAYER

A par pièce : insérez les pièces et le temps de stationnement s'ajuste automatiquement en fonction de la somme versée,

B par carte bancaire : choisissez d'abord la durée du stationnement avec les boutons **-** et **+**, puis insérez la carte dans le lecteur et saisissez le code

C paiement sans contact



PAYEZ PAR MOBILE, STATIONNEZ PLUS FACILE !

AVEC VOTRE APPLICATION SMARTPHONE

1 Connectez-vous sur l'application

Téléchargement disponible sur Google Play, Apple Store et Windows Phone

2 Entrez votre code tarif/zone ou sélectionnez la zone grâce à la géolocalisation

3 Choisissez la durée et confirmez

Votre paiement est effectué par carte bancaire pour chaque ticket

SUR INTERNET

1 Connectez-vous sur paybyphone.fr

Cliquez sur "Achetez un ticket" ou sur "S'inscrire" depuis un mobile

2 Suivez les instructions

+ Gérez votre compte et activez vos options

Infos véhicule, moyen de paiement et sécurité, options SMS et reçus de paiement par email

PAR TÉLÉPHONE

1 Appelez le 01 74 18 18 18 (coût d'un appel local)

2 Suivez les instructions

choix du code tarif/zone, confirmation du véhicule, choix de la durée

3 Confirmez, validez

Votre stationnement débute, paiement par carte bancaire

CODE TARIF/ZONE

ZONE ROUGE
STATIONNEMENT
LIMITÉ À 2H
90011
1,40 €/h

ZONE VERTE
PARKING
DE L'ARSENAL
90012
1,10 €/h

ZONE VERTE
AUTRE
90013
1,10 €/h

TOUTE ZONE
LE SAMEDI
90014
1H GRATUITE



astuce

Repérez la couleur et le code de la zone dans laquelle vous vous trouvez sur le côté des horodateurs.



PAYEZ PAR MOBILE, STATIONNEZ PLUS FACILE !



LES AVANTAGES AVEC PAYBYPHONE



L'achat se fait
à distance



Plusieurs moyens
de paiement sont
disponibles



Prolonger ou stopper
la durée du stationnement
à distance



Pas besoin de carte
bancaire,
ni de monnaie



SMS de rappel 5 min.
avant la fin du
stationnement
(en option : 0,15 €)



Plus de ticket papier

L'ABONNEMENT : FACILE ET PRATIQUE

Pour les résidents ou gérants de commerce dans une rue piétonne,
payante ou entourée de rues payantes

3 TARIFS* AU CHOIX :

ABONNEMENT
1 MOIS
26 €

ABONNEMENT
3 MOIS
78 €

ABONNEMENT
1 AN
286 €

Accès à toutes les places en **zone verte**

Pour les abonnements salariés ou un abonnement dans un parking à barrière ou souterrains
(Centre 4 As, Atria-Congrès, Bougenel et Centre-Théâtre) :

Se renseigner auprès de la Police municipale

* les tarifs sont votés chaque année par le Conseil municipal



nouveau : DES PLACES POUR LES VÉHICULES ÉLECTRIQUES !



20 PLACES DE RECHARGEMENT
POUR VÉHICULES ÉLECTRIQUES
RÉCEMMENT AMÉNAGÉES À BELFORT :

4 PLACES : **Place de la République**

4 PLACES : **Derrière l'Atria** - Rue Morimont

4 PLACES : **Place de la Résistance** - Maison du Peuple

4 PLACES : **Parking Arrière de la Roseraie**
Rue de Ribeauvillé

4 PLACES : **Parking Techn'hom**, face à l'IUT
Avenue du Maréchal Juin

+ 2 PLACES : **Parking des 4 As**



Renseignements :

POLICE MUNICIPALE

Hôtel du Gouverneur

4 Place de l'Arsenal

Tél. 03 84 54 27 00

ATTENTION :
la Police
municipale
a changé
d'adresse



Conseils
de Quartier
BELFORT
& VOUS



Budget participatif 2019

Vote des projets

par

Delphine MENTRÉ

Adjointe au maire
chargée des Consultations citoyennes

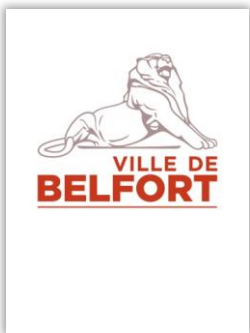


Un jury citoyen pour sélectionner les projets finalistes

101 idées ont été déposées

Un jury composé de 21 membres des bureaux des Conseils de quartier s'est réuni le 15 janvier dernier pour sélectionner 10 projets finalistes.

Ils ont ensuite été soumis à l'instruction des services techniques avant d'être présentés aux votes des Belfortains.



Balançoires pour
enfants handicapés



Nichoirs à oiseaux
et chauve-souris



Sécurisation de la
promenade de la
Citadelle



Parc de jeux à la
pépinière



Cendriers dans
l'espace public



Appareil de fitness
à l'étang des Forges



Jardin partagé
école Schœlcher



Fleurissement du
quai Vallet



Composteurs
collectifs



Consignes à vélos





Le vote des habitants

- Entre le **29 avril et le 29 mai 2019**
- Les 3 premiers projets qui auront réuni le plus de votes seront réalisés
- Sur :
www.belfortetvous.fr
ou via les formulaires disponibles à l'accueil de l'Hôtel de Ville ou auprès de votre Conseil de quartier

DANS MA VILLE

JE VOTE
pour un projet



Du 29 avril
au 29 mai

Je choisis la meilleure
idée à réaliser
pour ma ville
belfortetvous.fr

Référent Cadre de vie

par

Delphine MENTRÉ

Adjointe au maire chargée de l'Implication citoyenne



Le Principe :

- Avoir un interlocuteur privilégié du service du Cadre de vie par quartier

Son action :

- Recenser les problèmes de propreté concernant les espaces verts et la voie publique de votre quartier
- Participer à des réunions bimestrielles en lien avec le service du Cadre de vie



Pour votre quartier, le référent cadre de vie est :

Jocelyne BOSSI

jocelynebossi@yahoo.fr



FIMU 33^e **BELFORT** **6 > 10 JUIN 2019**

par

Delphine MENTRÉ
Adjointe au maire
chargée des Grands événements



Le FIMU c'est...

Sa **33^e** édition

5 jours de festivités

Un festival de musique **gratuit**, local et **international**

23 scènes (8 ext. / 15 int.)

200 concerts – **101** groupes

1 400 musiciens – **39** pays représentés

135 000 festivaliers

Un instrument à l'honneur : **le piano**

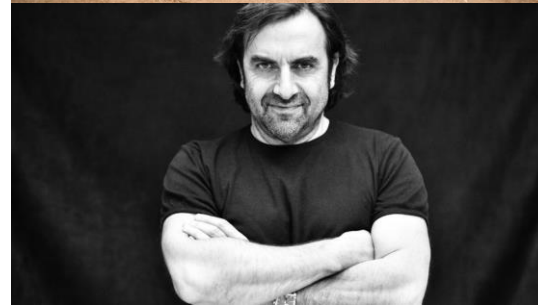
Un parrain : **André Manoukian**

Tous les styles musicaux représentés

Musiques actuelles / Musiques du monde

Jazz et musiques improvisées

Musiques classiques



Le FIMU c'est...

Le FIMU des enfants

Initiations et ateliers proposés aux 5-12 ans

Un village porté par des étudiants

Des scènes « **off** »

Le FIMU pour TOUS

Des services adaptés au public en situation de handicap

Des parcours musicaux

Un FIMU «Hors-Piste» le 6 juin

Concerts dans d'autres lieux de la ville

Le FIMU des quartiers

avec un jury coup de cœur, des ateliers musicaux, et un orchestre des quartiers

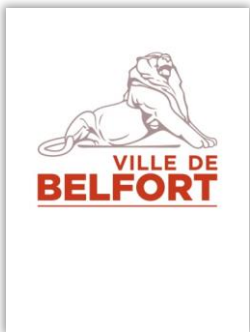


Présentation du programme des travaux de voirie 2019

par

Jean-Marie HERZOG

Adjoint au maire chargé de l'Urbanisme et des Travaux



Quartier Centre-ville



Rue Auguste Scheurer-Kestner

- Réfection de la chaussée et des trottoirs (partie ouest)
- Réfection des trottoirs (partie est)



En coordination avec les travaux sur le réseau assainissement programmés en juillet et août par le GRAND BELFORT

Planning

Septembre 2019

Budget de l'opération

90 000 € HT

Place Corbis, faubourg de France

Réfections
ponctuelles
sur les pavés

Planning
Avril - mai 2019

Budget de l'opération
25 000 € HT



Travaux préparatoires au réaménagement de l'entrée sud

- Coordination avec le projet d'embellissement
- Aménagement d'un nouveau carrefour



Planning (1^{re} tranche)
Budget l'opération

Février - mars 2019
33 334 € HT



Voie de tourne à gauche avril 2019

Quartier du Mont



Rue Edouard-Herriot

- Réaménagement du chemin du Boulot
- Mise en place d'une main courante

Planning

Avril 2019

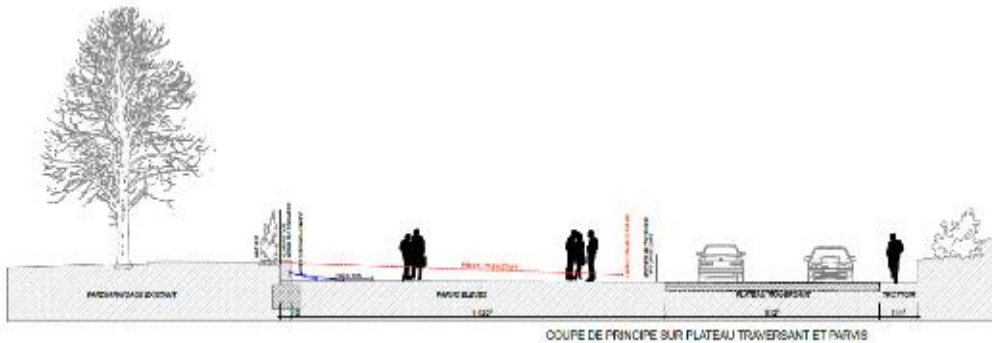
Budget de l'opération

12 500 € HT



Rue Louis-Marchal

- Aménagement d'un parvis
- Déplacement de l'entrée principale de l'établissement



Planning

Jun - juillet 2019

Budget l'opération

20 834 € HT



Quartier Belfort Nord



Rue de Sermaize

Réfection du trottoir



Planning

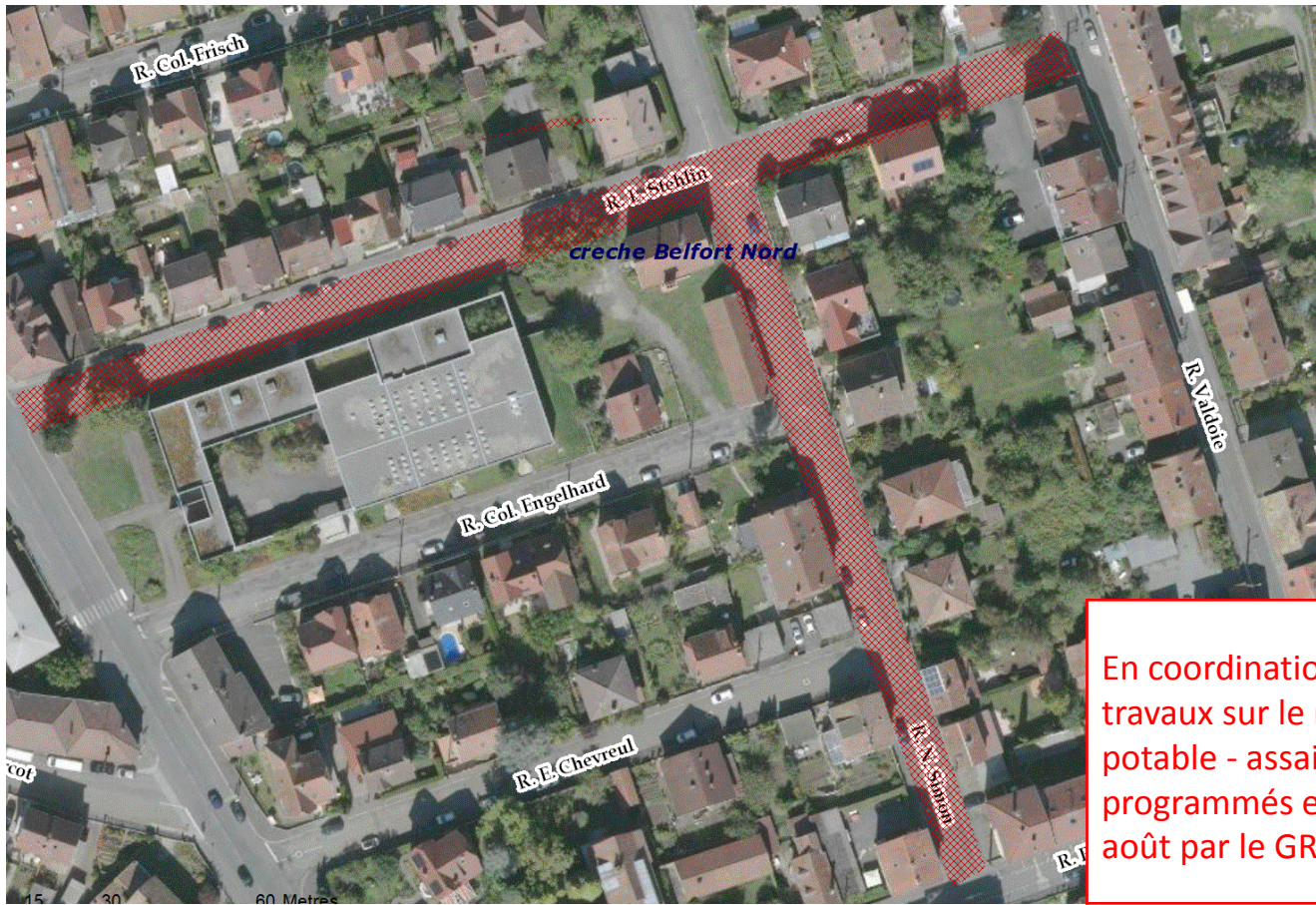
Avril 2019

Budget l'opération 30 000 € HT



Rues Léon-Stehlin et Nicolas-Simon

Réfection des chaussées



En coordination avec les travaux sur le réseau eau potable - assainissement programmés en juillet et août par le GRAND BELFORT

Planning Septembre - octobre 2019 **Budget de l'opération** 100 000 € HT

Avenue Jean-Jaurès

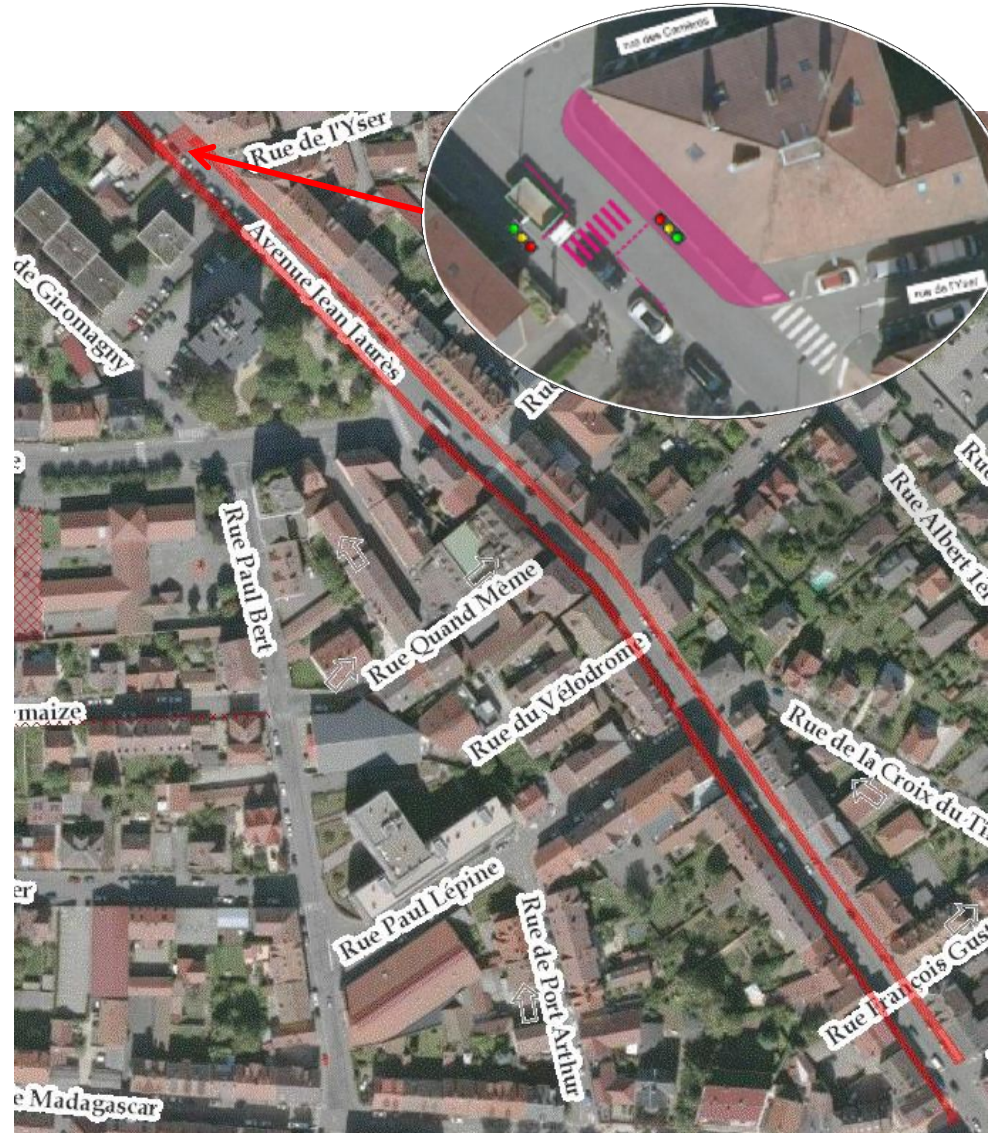
- Réfection des trottoirs (3^e tranche)
- Aménagement d'une traversée sécurisée à hauteur de la rue de l'Yser

Planning

Juillet-août 2019

Budget de l'opération

125 000 € HT



Rue du Vieil-Armand

Requalification de la rue

1^{re} tranche

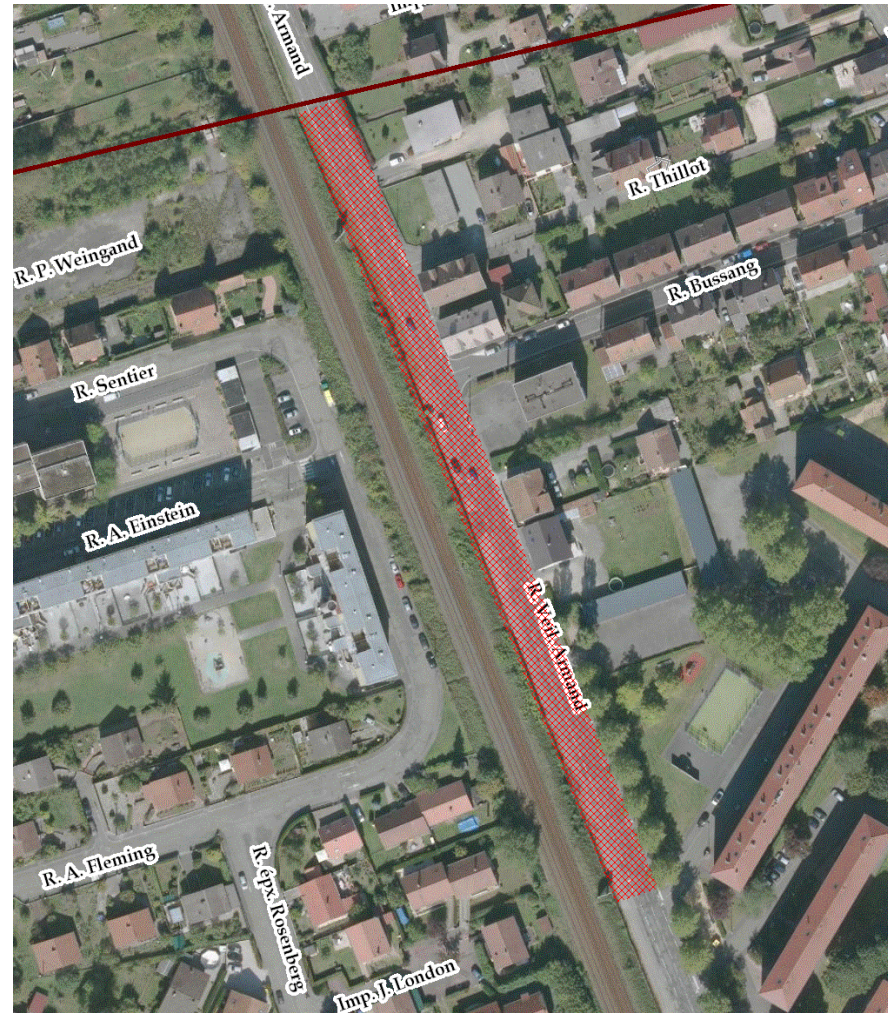
Chaussée, trottoirs et stationnement

Planning

Juin-juillet 2019

Budget de l'opération

191 667 € HT



Rue de Ferrette

Requalification de la rue

1^{re} tranche

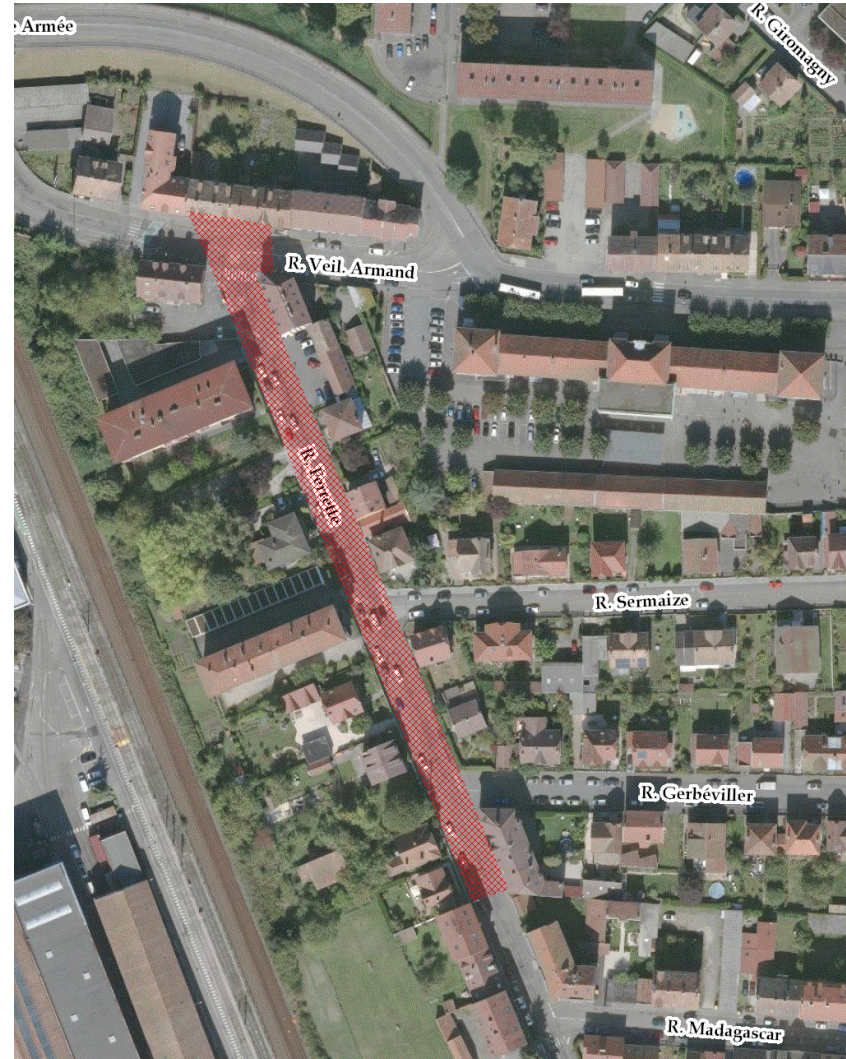
Chaussée, trottoirs et stationnement

Planning

Mai - juin 2019

Budget de l'opération

167 500 € HT



Rues de la Méchelle et Alexander-Flemming

Réfection ponctuelle des
chaussées et trottoirs

Planning

Juin 2019

Budget de l'opération

20 000 € HT



Quartier de la Pépinière



Rue Jean-de-la-Fontaine

Réfection de la chaussée
4^e tranche

Planning

Mai - juin 2019

Budget de l'opération

125 000 € HT



Quartier des Vosges



Rue Adolphe-Moppert

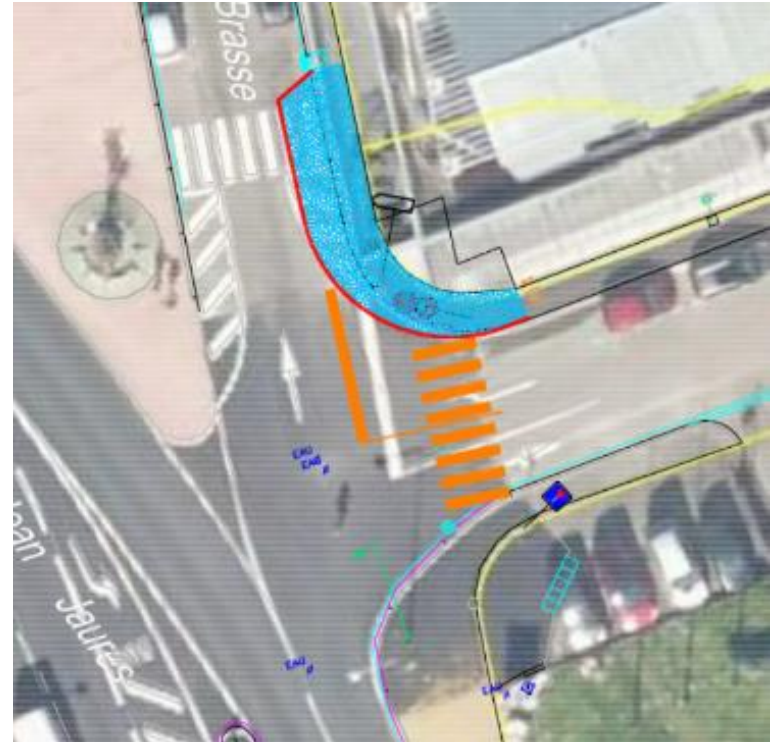
- Aménagement d'une traversée piétonne
- Sécurisation de la rue de Brasse

Planning

Février 2019

Budget de l'opération

12 500 € HT



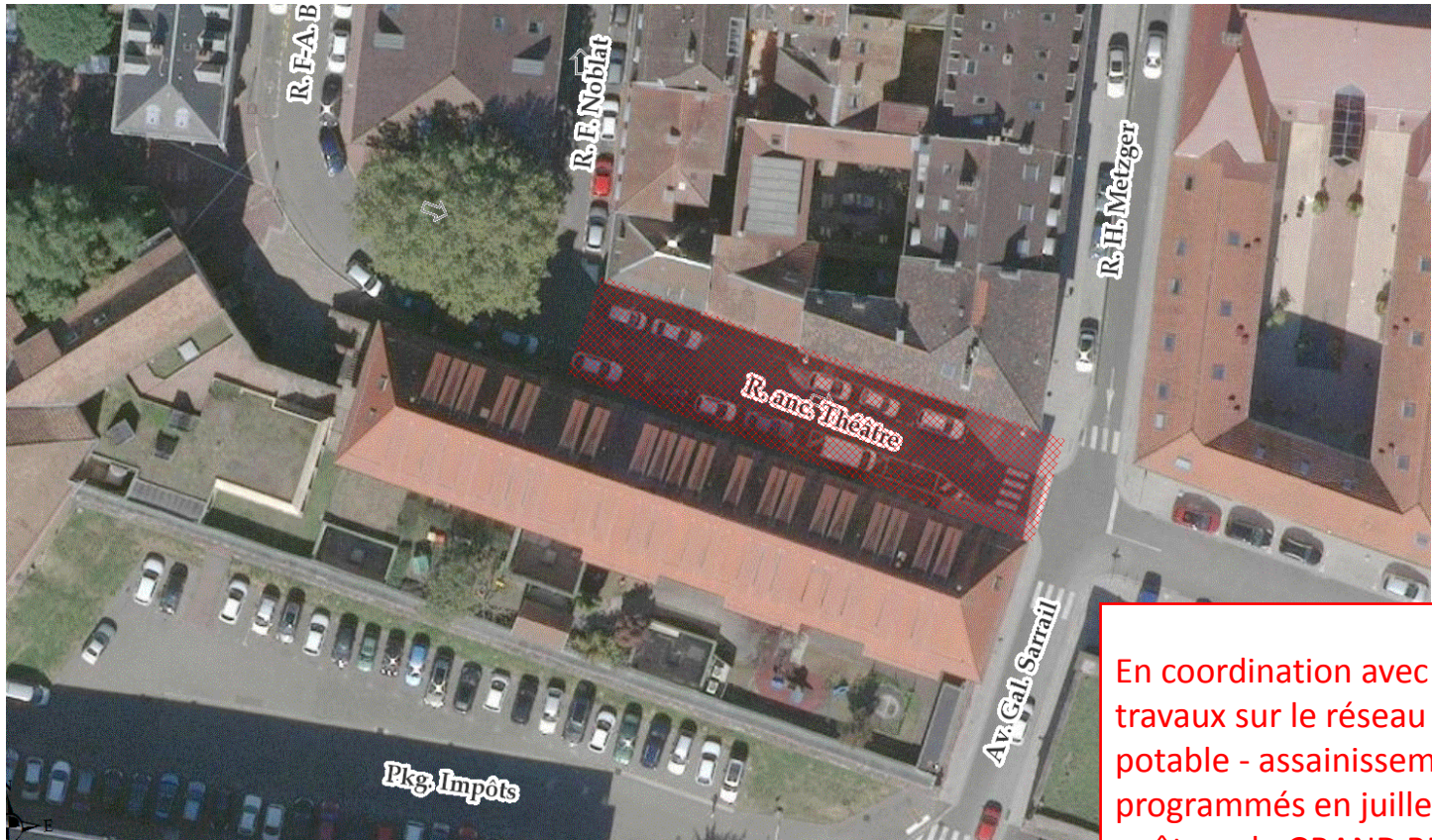
Les marquages ont été réalisés en avril

Quartier Vieille ville



Rue de l'Ancien-théâtre

Réfection de la chaussée et des trottoirs (2^e tranche)



En coordination avec les travaux sur le réseau eau potable - assainissement programmés en juillet et août par le GRAND BELFORT

Planning Septembre 2019

Budget de l'opération 60 000 € HT

Place d'Armes

- Remplacement des dalles
- Réfection des joints

Planning

Septembre 2019

Budget de l'opération

16 667 € HT



Rue Gaulard et avenue d'Altkirch

- Aménagement d'une piste cyclable
- Sécurisation des cheminements piétonniers
- Modernisation de l'éclairage public

Planning

Mi-avril à mi-mai 2019

Budget de l'opération

116 667 € HT



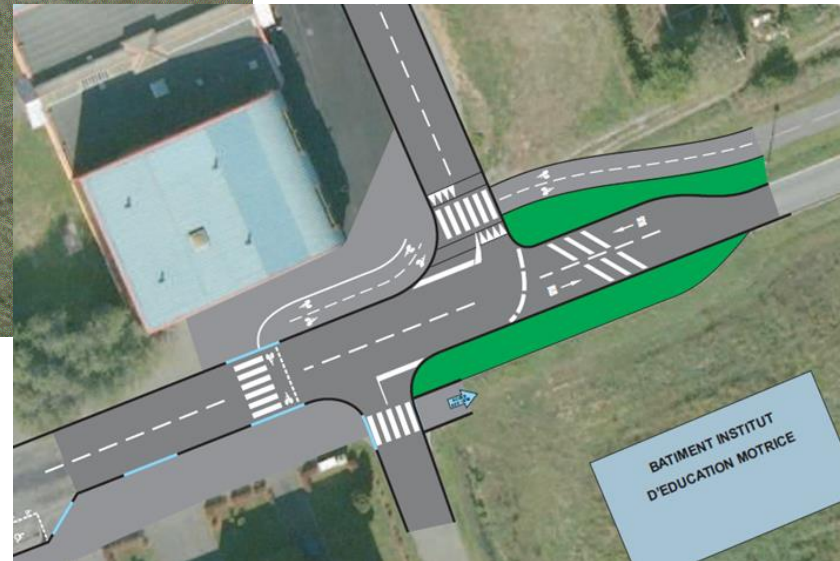
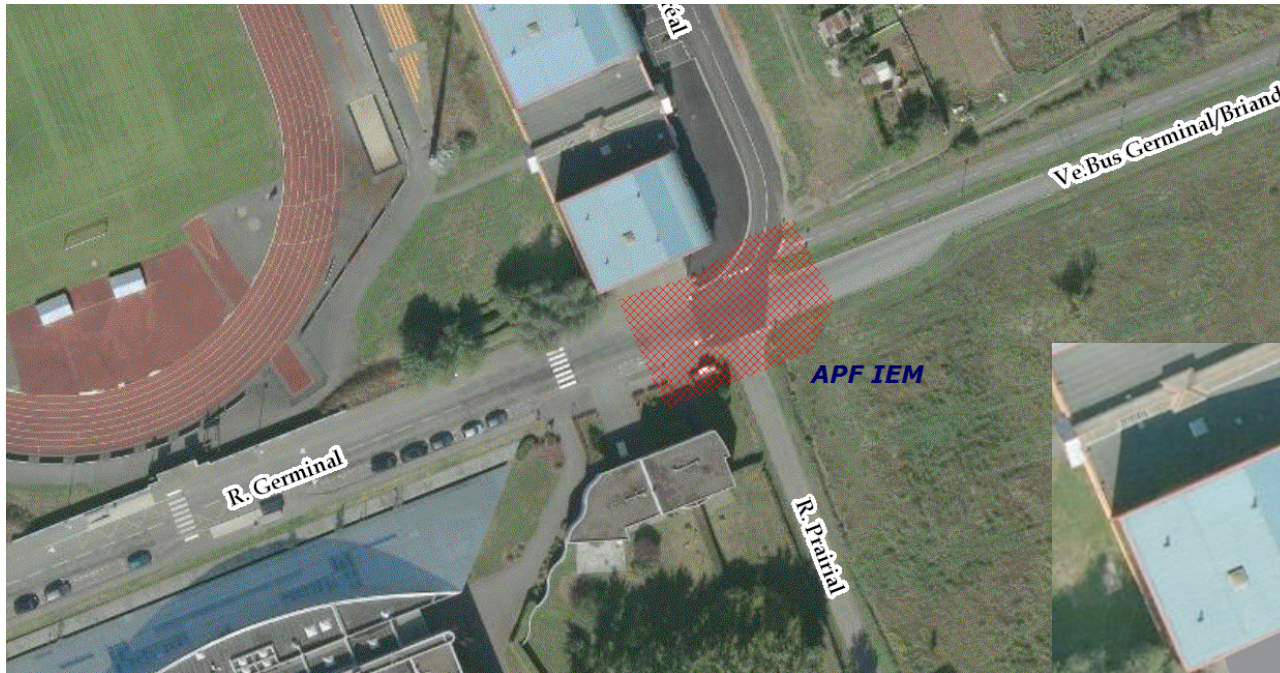
En coordination avec le
Département pour la
réfection de la chaussée

Quartier Miotte Forges



Rue Floréal

Sécurisation du carrefour avec la rue Germinal



Planning Juillet-août 2019

Budget de l'opération 40 000 € HT

Quartier des Glacis du Château



Rue Payot

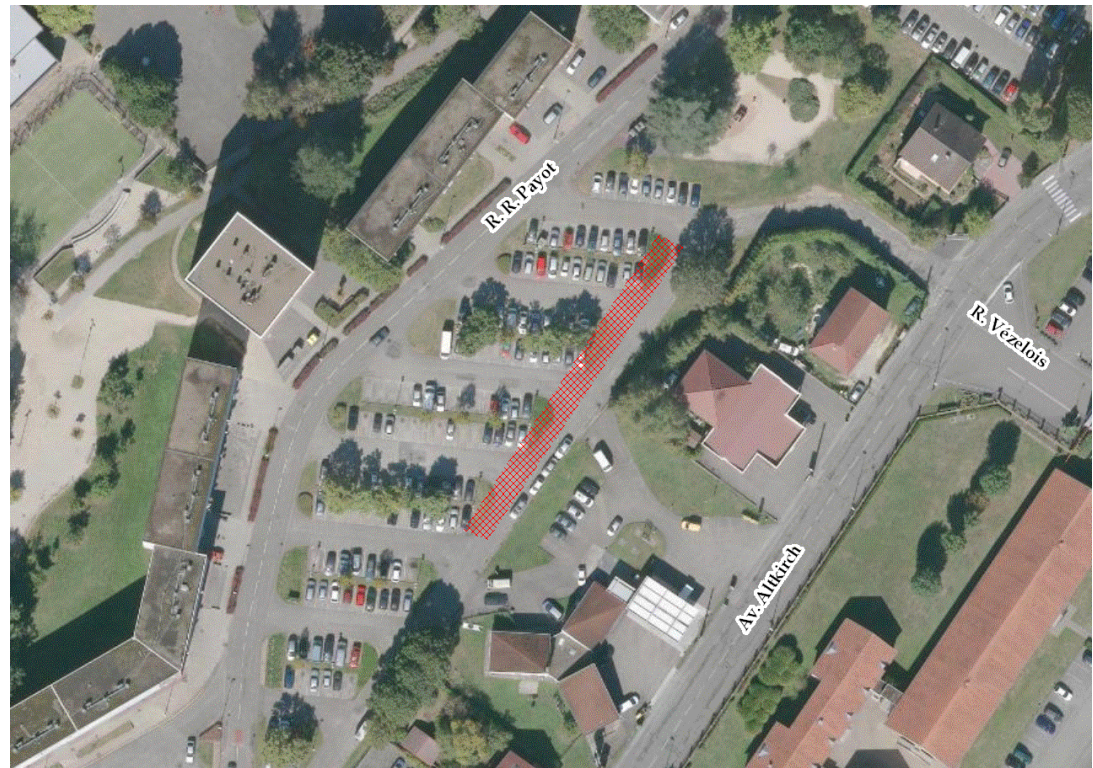
Création de 12 places de stationnement supplémentaires sur les parkings

Planning

Mai 2019

Budget de l'opération

16 667 € HT



Rue Payot

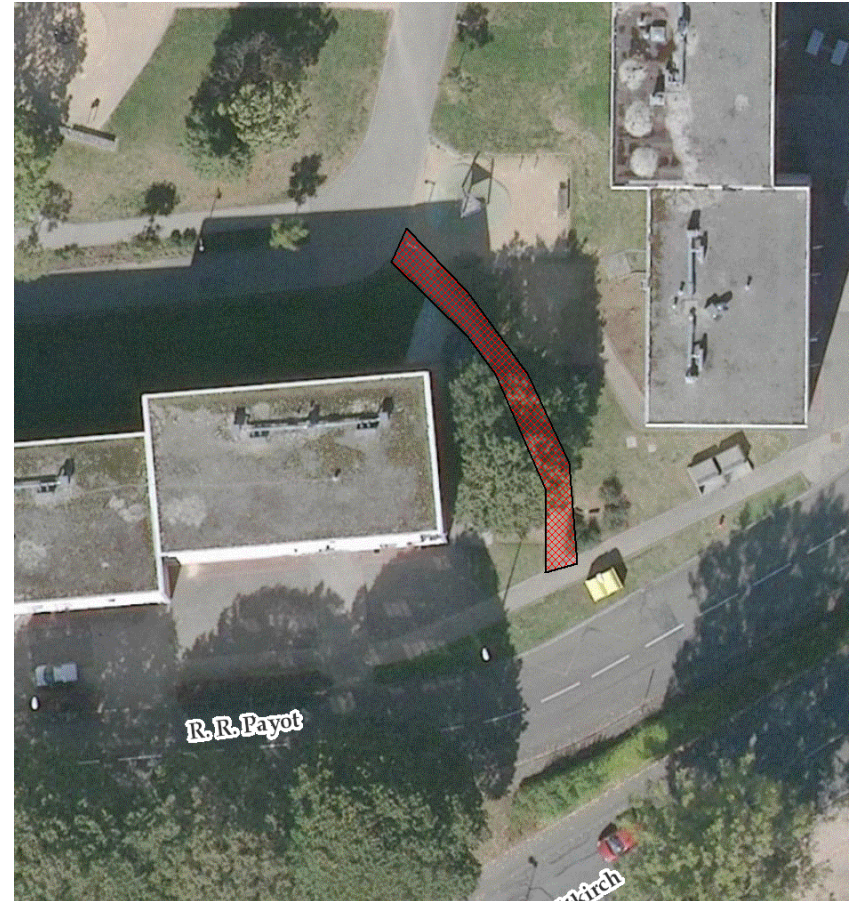
Réfection de l'allée
entre les n° 47 et 49

Planning

Mai 2019

Budget de l'opération

83 334 € HT

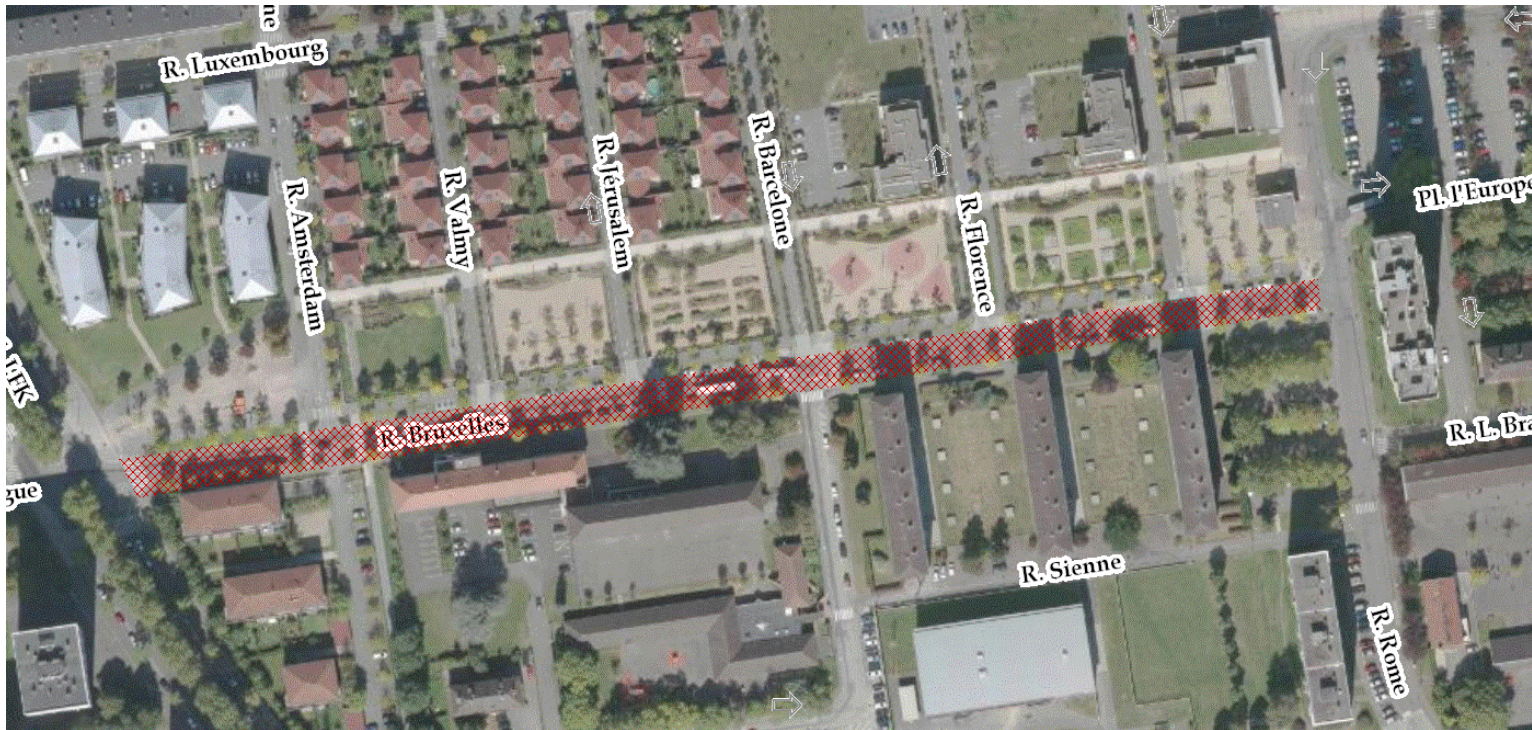


Quartier des Résidences



Rue de Bruxelles

Réfection complète de la chaussée



Planning Juillet - août 2019

Budget de l'opération 80 000 € HT

Réfection des cours d'écoles 2019

par

Jean-Marie HERZOG

Adjoint au maire chargé de l'Urbanisme et des Travaux



Rue de la 1^{re} Armée-française

Réfection de la cour de l'école élémentaire Raymond-Aubert



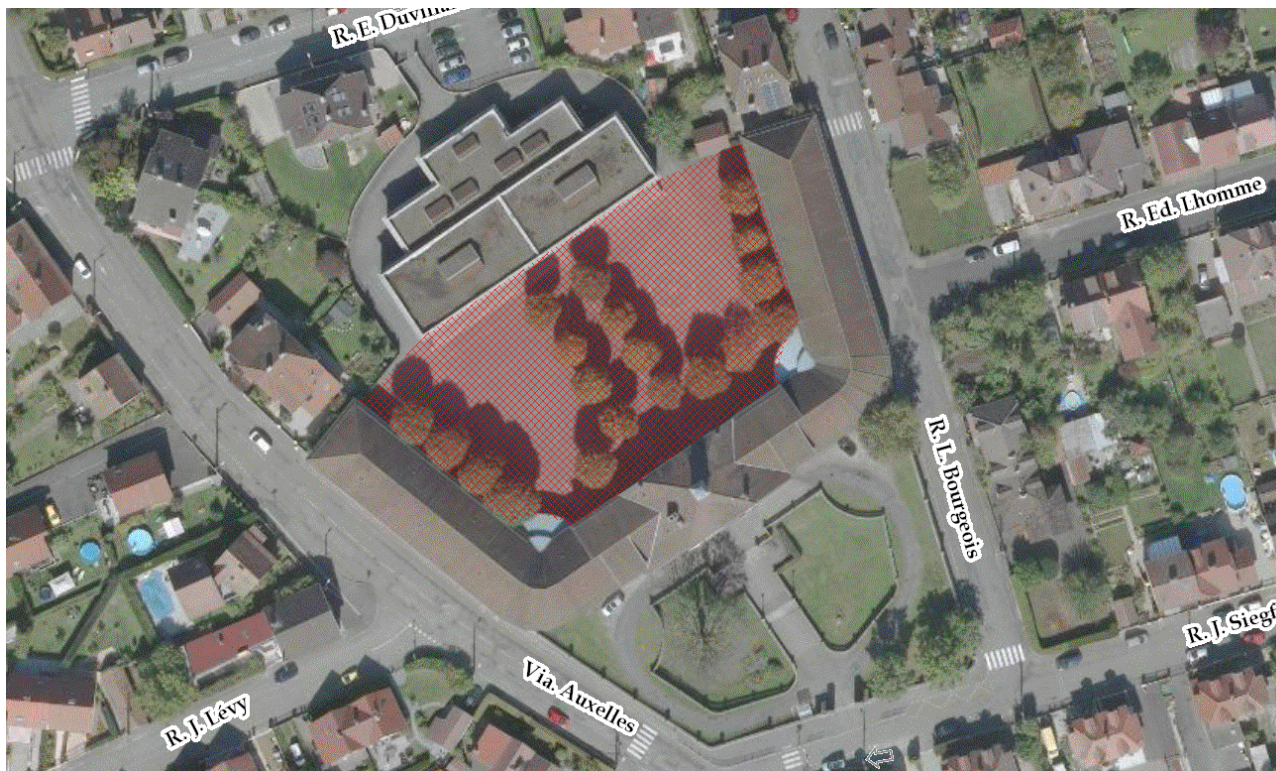
Planning
(1^{re} tranche)

Travaux sur les réseaux
15 au 26 avril (Vacances d'avril)
Travaux d'aménagement
(Vacances d'été)

Coût **150 000 € HT**

Rue Jules Siegfried

Réfection de la cour de l'école élémentaire des Barres



**Planning
(1^{re} tranche)**

Travaux sur les réseaux
15 au 26 avril (Vacances d'avril)
Travaux d'aménagement
(Vacances d'été)

Coût 158 334 € HT

Avez-vous des questions ?



Création d'une aire de jeux dans le square central du Monastère

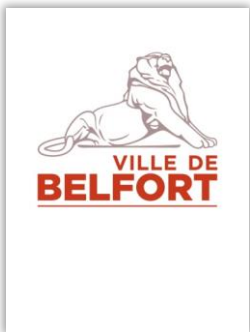
par

Damien MESLOT

Maire



Situation



Demande émanant de plusieurs habitants du secteur



Soucieuse de répondre aux attentes du plus grand nombre, la Ville de Belfort a lancé une large consultation auprès des habitants de l'immeuble.

Chaque foyer est invité à se prononcer « **pour** » ou « **contre** » l'aménagement d'une aire de jeux, avant le 31 mai prochain.

Public concerné par l'aire de jeux : 2-12 ans



Comment ?

Au moyen d'un coupon retour préaffranchi

QUESTIONNAIRE

Mise en place d'un aire de jeux (2 à 12 ans)
sur le square central de l'immeuble « Le Monastère »

Je suis :

Favorable à ce projet

Opposé à ce projet

Remarques :

Nom :

Prénom :

Adresse :

E-mail :



Si une majorité d'habitants du Monastère est favorable à l'installation d'une aire de jeux, la Ville de Belfort :

- établira une convention avec Territoire habitat, propriétaire du terrain
- réalisera les travaux, estimés à environ **12 500 € HT**



Le nettoyage du Lion

par

Damien MESLOT

Maire





LE LION DE BELFORT* SE REFAIT UNE BEAUTÉ

Fermeture de l'accès à la terrasse du Lion
jusqu'au 5 juin 2019

DE RETOUR LE
6 JUIN

**Sculpture de Frédéric-Auguste Bartholdi*

Travaux

- traitement biocide des parties contaminées par les mousses
- micro-gommage de la sculpture et du socle
- reprise des joints
- nettoyage du rocher en arrière du Lion

Calendrier et coût

Planning	30 avril au 6 juin 2019 (date de réouverture de la terrasse)
Coût	33 781,50 € HT

Le Tour de France

par

Damien MESLOT

Maire



Tour de France

Départ de la 7^e étape du Tour de France

Belfort - Chalon-sur-Saône

Vendredi 12 juillet 2019

8 h

Ouverture du village

11 h 15

Départ de l'étape devant le Marché
Fréry

Village et podium départ

Autour du Marché Fréry

Fan zone et animations

Le long du parcours, place Corbis et
faubourg de France





Événements autour du Tour de France

10 au 12 mai 2019

Belforissimo

Sur le thème du Tour de France

1^{er} et 2 juin 2019

Fête du vélo

29 et 30 juin

Belfort Rétro Festival

Présentation de véhicules historiques
de la caravane du tour de France

Retrouvez le planning de toutes les manifestations sur

tourdefrance.belfort.fr



Présentation du suivi des questions

par

Stevan NIKOLIC

Président du Conseil de quartier



Espaces verts



- **Rue Pierre-Lescot : demande d'élagage des arbres et troènes.**

Les arbres ont été taillés en novembre 2018



Mme Élisabeth BRISSET



Développement durable



- **Rue Marcel-Bonneff : présence de cartons et de détritrus à proximité du conteneur implanté face au cimetière israélite.**
- **À l'angle des rues Léon-Blum et André-Le-Nôtre : présence de matelas**

Dans le cadre de l'amélioration de la propreté urbaine, la direction du Cadre de vie organise l'évacuation des dépôts sauvages dans un délai de moins de 48 heures après le signalement comme ce fut le cas pour ces deux sites.



Conseils
de Quartier
BELFORT
& VOUS



- **Rue de Copenhague : le conteneur du commerce est rarement vidé.**

La collecte des bacs bruns s'effectue deux fois par semaine sur ce site. Les ambassadeurs du tri suivent ce dossier.



Espaces publics - Stationnement

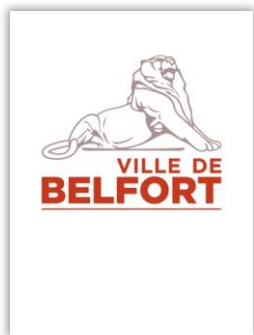
Déplacements



- **Dans les rues autour du Monastère, présence de voitures sur les trottoirs et devant les garages.**

Après visite sur site par les services, il s'avère que :

- les voitures stationnées devant les garages appartiennent aux propriétaires
- la Police municipale contrôlera et verbalisera les véhicules garés en infraction sur les trottoirs



- **Rue Louis Marchal : signalement de lampadaires défectueux entre les numéros 65, 69 et 73.**

La réparation des lampadaires a été effectuée en début d'année.

Un contrôle des lampadaires est effectué tous les mois par la société qui en assure la gestion. N'hésitez pas à appeler Allo Voirie si besoin.



Conseils
de Quartier
BELFORT«
& VOUS



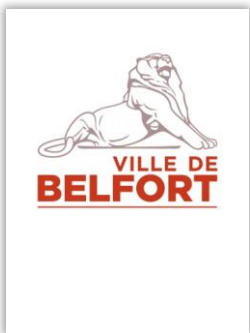
Divers



- **Demande d'enlèvement du panneau d'affichage implanté devant la Clé des champs**

Le grand panneau fait partie du dispositif d'affichage libre déployé sur chacun des quartiers (obligation réglementaire). Ce panneau de qualité fait l'objet d'un entretien régulier, il sera donc conservé.

En revanche, le petit panneau en bois a été enlevé le 18 avril 2019.



Police municipale



- **14 rue Renaud-de-Bourgogne : présence d'une voiture tampon.**

Après avoir effectué plusieurs marquages sans succès car la voiture était alors déplacée de quelques cases, la Police municipale a pu mettre le véhicule en fourrière le 31 janvier dernier.



Interventions

(d'octobre 2018 à mars 2019)

Contrôles de vitesse	46 (22 contraventions)
Contrôles routiers	15 (15 contraventions)
Mises en fourrière	18
Sécurisations d'écoles	70



Passages réguliers

(Polices municipale et
nationale)

Place Schuman,

Rues de Moscou, de Bucarest, de Copenhague,
de Zaporojie, du 11 novembre et Henri-Dorey
Parking de la patinoire et arrêt de bus Signoret

Diverses interventions

Dépôts sauvages : rues de Londres et Léon
Blum

Squat : rue Marcel-Bonnef





Vendredi 21 juin : FÊTE DE LA MUSIQUE

Programme disponible début juin sur le site internet de la Ville :
www.belfort.fr

Musiciens, vous êtes à la recherche d'un lieu ?
Commerçants, vous êtes à la recherche d'un ensemble musical ?

Contactez Marie REVERCHON au 03 84 54 27 49 ou sur
mreverchon@mairie-belfort.fr



PORTES OUVERTES

AU CENTRE TECHNIQUE MUNICIPAL
RUE DES CARRIÈRES BELFORT

SAMEDI
18 MAI
DE 14 H À 17 H
DIMANCHE
19 MAI
DE 9 H À 17 H
2019

Découvrez
les coulisses de vos services publics !

Visites, démonstrations, ateliers, animations...





Journée Citoyenne

BELFORT

*Participez
à l'embellissement
de votre ville !*

INSCRIPTIONS
du 8 avril
au 5 mai 2018
sur
belfortetvous.fr



Samedi 18 mai 2019





Allo voirie
www.belfort.fr

Police municipale : 03 84 54 27 00

